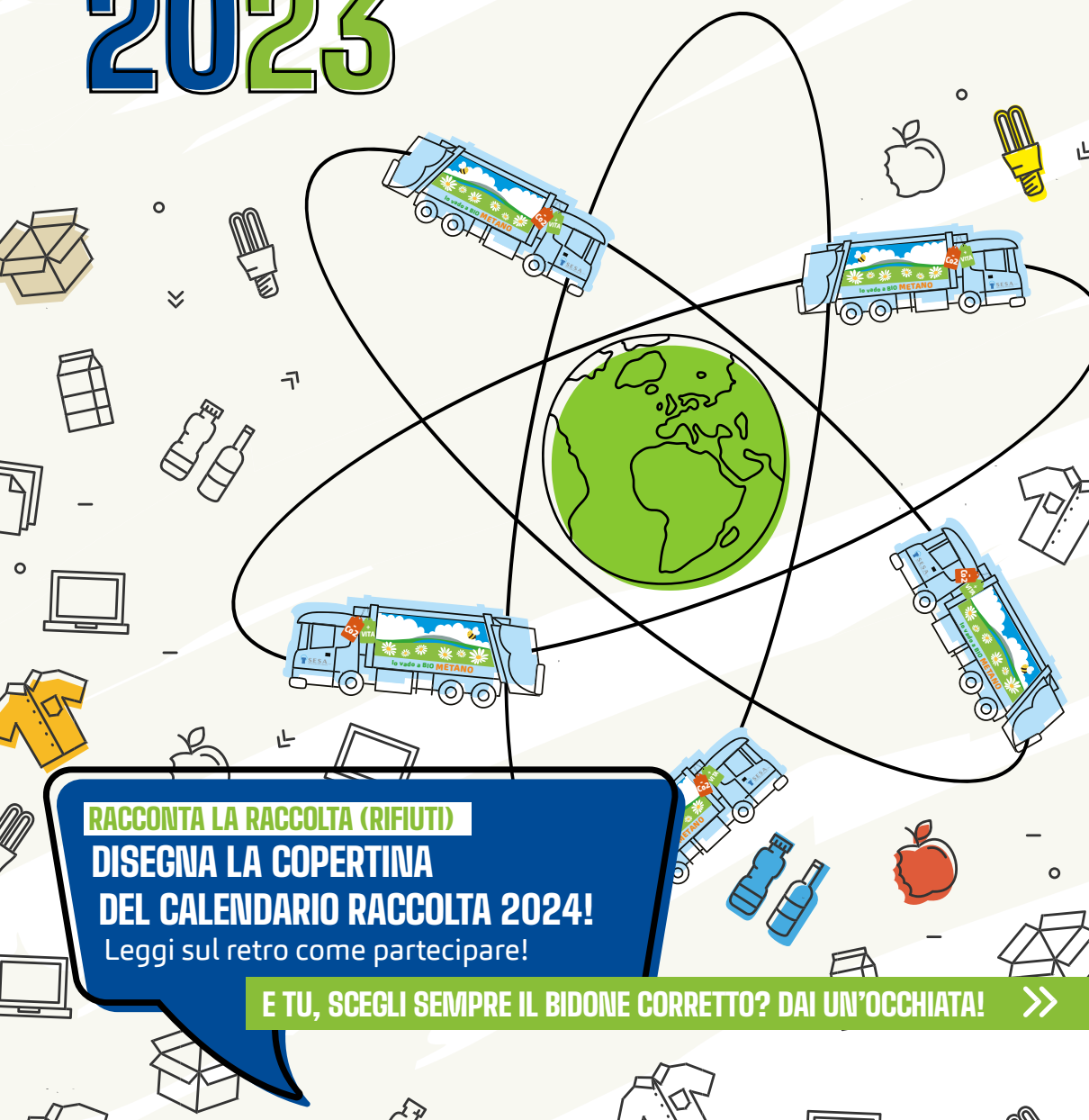


EcoCalendario

Este

2023



RACCONTA LA RACCOLTA (RIFIUTI)

**DISEGNA LA COPERTINA
DEL CALENDARIO RACCOLTA 2024!**

Leggi sul retro come partecipare!

E TU, SCEGLI SEMPRE IL BIDONE CORRETTO? DAI UN'OCCHIATA!



Lettera alla comunità



Cara concittadina, caro concittadino,

come ogni anno ritorna il Calendario della raccolta differenziata che non solo ci indica le modalità di conferimento dei nostri rifiuti, ma ci offre anche tutte le indicazioni su come riconoscere le diverse categorie di rifiuto, permettendoci di dare un importante contributo per tenere pulita la Città e tutto il territorio.

In un'epoca caratterizzata da una sempre maggiore attenzione all'ambiente, è doveroso ricordarci che il primo passo verso il raggiungimento degli obiettivi ambientali parte proprio dalle nostre case.

Le nostre azioni, infatti, sono la condizione necessaria perché i processi di economia circolare funzionino. Grazie alla raccolta differenziata, per esempio, riusciamo a movimentare l'intera flotta che si occupa del prelievo dei rifiuti: donando nuova vita ai rifiuti, possiamo produrre il biometano, ma anche un sistema di teleriscaldamento. Grazie al processo di selezione, poi, riusciamo a recuperare plastica, carta, lattine e vetro e a immetterli in nuovi cicli produttivi. Perché questo funzioni, però, è necessaria l'attenzione di tutti, anche la tua.

Essere parte di una comunità significa anche contribuire, ognuno nel proprio piccolo, al rispetto dell'ambiente e del territorio che abitiamo. Seguire una corretta raccolta differenziata aiuta tutti a tenere pulite le nostre città e ad essere sempre più attenti al nostro territorio.

Il Sindaco
Matteo Pajola

Assessore alla
Transizione Ecologica
Loris Ramazzina

La raccolta differenziata

È un obbligo di legge e un contributo a tutela dell'ambiente!

È VIETATO

● DARE FUOCO A QUALSIASI GENERE DI RIFIUTO

non è una forma di smaltimento autorizzata. La combustione produce inquinamento per la natura e per l'uomo, nuocendo gravemente alla salute.

● UTILIZZARE I CONTENITORI DEI RIFIUTI ALTRI

i propri rifiuti vanno smaltiti correttamente, all'interno dei bidoni/sacchi designati.

● ABBANDONARE RIFIUTI IN QUALSIASI POSTO NON AUTORIZZATO

i rifiuti rilasciano sostanze altamente nocive nel terreno e nell'aria. Abbandonare i rifiuti è un grave segno di inciviltà che comporta costi aggiuntivi per la pulizia del territorio, a carico di tutti i cittadini.

Se assisti ad un abbandono di rifiuti contatta tempestivamente il tuo Comune o il nostro numero verde 800.428.722

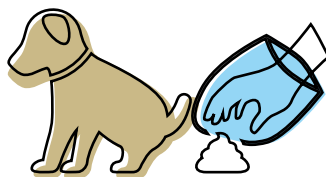
RICORDA DI RACCOGLIERE SEMPRE LE FECI DEL TUO CANE

I proprietari o detentori di cani ed altri animali hanno l'obbligo di raccogliere le deiezioni solide prodotte dagli stessi sul suolo pubblico, in modo da mantenere e preservare lo stato di igiene e decoro del luogo.

Il Comune di Este ha provveduto a posizionare sul territorio distributori di sacchetti gratuiti per la raccolta delle deiezioni canine.

LO SAPEVI?

Gli escrementi del nostro cane, lasciati liberi di decomporsi all'aria, possono contenere batteri e parassiti che entrando in contatto con altri cani o esseri umani possono creare gravi problemi di salute



S.E.S.A. Servizi Online

Comodo, veloce, sicuro!

Registrati allo SPORTELLO ONLINE sul nostro sito www.sesaeste.it, dove potrai verificare la tua posizione Tari, scaricare i documenti emessi a tuo nome e pagare le fatture.

COSA PUOI FARE?

- **PRATICHE**
Attivare, modificare e cessare la tua utenza
- **PAGAMENTI**
Salda le tue fatture in sicurezza con i metodi di pagamento del nostro sito e il servizio PagoPA
- **BOLLETTE**
Consultare e scaricare i tuoi documenti
- **ATTIVARE L'INVIO DELLE FATTURE TRAMITE EMAIL**



COVID-19

INDICAZIONI DELL'ISTITUTO SUPERIORE DI SANITÀ

SE SEI POSITIVO O IN QUARANTENA,
SEGUI LE INDICAZIONI RIPORTATE NEL SITO.

INQUADRA IL CODICE
CON LA FOTOCAMERA DEL TUO CELLULARE
PER MAGGIORI INFORMAZIONI



Comportamenti corretti

UMIDO



CARTA E CARTONE



VETRO



SECCO



PLASTICA E LATTINE



VERDE



Come espongo il bidone

- Esponi il bidone sul suolo pubblico davanti alla tua utenza, possibilmente a circa 30 cm dal cancello o muretto di proprietà e con la facciata rivolta lato strada per agevolare il lavoro degli operatori
- **Esponi il bidone la sera prima del giorno di raccolta indicato sul calendario**
- Ritira il bidone appena possibile dopo la raccolta, per non intralciare la circolazione e migliorare il decoro pubblico
- Il secco si espone con sacco semitrasparente o bidoncino
- Vetro e Carta si espongono senza sacchetti
- Puoi ritirare i sacchetti per la raccolta differenziata secondo le modalità previste nel tuo Comune.
- Chiama il **numero verde 800.428.722** o scrivi a sportello@sesaeste.it per avere tutte le informazioni necessarie.

L'UTILIZZO DEI SACCHI NERI È VIETATO:
esponi i rifiuti solo nei sacchetti appositi

Come conferisco

Per qualsiasi dubbio chiama il **numero verde 800.428.722**, scrivi a **info@sesaeste.it** o manda sms/whatsapp al **348 6705764**. Per maggiori informazioni controlla anche il **dizionario dei rifiuti presente nelle ultime pagine del calendario**.

PLASTICA E LATTINE



Vanno conferite insieme **negli appositi sacchetti**, assicurandosi che siano ben chiusi. Attenzione a rimuovere bene i residui di cibo prima di buttare plastica o lattine. Puoi conferire Plastica e Lattine anche con bidoni carrellati compatibili da L120 o L240. Chiamaci o scrivici per maggiori informazioni.

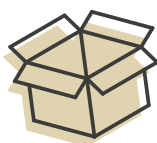
✓ PUOI CONFERIRE

- Bottiglie
- Flaconi e dispenser
- Confezioni rigide e vaschette per alimenti
- Buste e sacchetti
- Vaschette porta uova in plastica
- Vaschette e barattoli per gelati in plastica
- Sacchetti della spesa in plastica
- Reti per frutta e verdura
- Film e pellicola da imballaggio
- Piatti e bicchieri monouso di plastica e puliti
- Cassette per prodotti ortofrutticoli (pochi pezzi per volta)
- Polistirolo (se di grandi dimensioni contatta il n. verde)
- Tutti i tipi di barattoli o scatolette in metallo e banda stagnata
- Film e vaschette in alluminio per alimenti

✗ NON PUOI CONFERIRE

- Contenitori etichettati "T" e/o "F" (per esempio bombolette di qualsiasi genere)
- Piatti e posate in plastica sporchi
- Taniche in plastica superiori ai 10 litri
- Tubi in plastica
- Rubinetti e tubi in ferro
- Giocattoli e altra plastica diversa dalla lista indicata

CARTA E CARTONE



Devono essere esposti in pacchi ben legati, riposti in scatole di cartone o negli appositi bidoni carrellati. **Non utilizzare sacchetti**. Attenzione, il singolo collo di raccolta della carta non deve pesare oltre i 15 chili. Puoi conferire Carta e Cartone anche con bidoni carrellati compatibili da L120 o L240. Chiamaci o scrivici per maggiori informazioni.

✓ PUOI CONFERIRE

- Giornali e riviste
- Libri
- Quaderni
- Fotocopie
- Cartoni piegati
- Cartoncini
- Imballaggi in cartone
- Tetrapak e contenitori per bevande
- Cartone della pizza (solo se pulito, altrimenti parti pulite CARTA e parti sporche UMIDO)

✗ NON PUOI CONFERIRE

- Cellophane
- Carta oleata
- Carta carbone
- Nylon
- Copertine plastificate
- Scontrini

UMIDO



Posso conferirlo nell'umido?

Se il tuo rifiuto non rientra nella lista ma presenta uno di questi loghi, puoi conferirlo nell'umido.



Conferisci la frazione umida **negli appositi sacchetti compostabili ben chiusi**, nel bidoncino da 25 litri.

✓ PUOI CONFERIRE

- Materiali organici e biodegradabili
- Scarti di cucina e avanzi di cibo
- Alimenti avariati o scaduti, senza imballaggio
- Gusci d'uovo
- Scarti di frutta e verdura
- Fondi di caffè e filtri del tè
- Escrementi di piccoli animali, in piccole quantità
- Lettiere di piccoli animali domestici in materiali naturali
- Fiori recisi e piccole piante
- Pane vecchio
- Salviette di carta, anche sporche
- Piccoli ossi
- Lische di pesce
- Gusci e conchiglie
- Capsule caffè compostabili
- Ceneri spente in modesta quantità
- Escrementi di piccoli animali d'affezione/domestici in piccole quantità
- Cartone della pizza (solo le parti sporche)

✗ NON PUOI CONFERIRE

- Pannolini, a meno che non siano compostabili
- Assorbenti, a meno che non siano compostabili
- Stracci
- Lettiere di piccoli animali domestici in materiali sintetici
- Mozziconi di sigarette

Non gettare **l'olio** negli scarichi o nel terreno ma recuperalo in bottiglie/lattine e conferiscilo negli appositi contenitori presenti in:

- Via Olmo
- Parcheggio Via P. C. Tacito
- Parcheggio I. Alessi
- Parcheggio Via Gambina
- Parcheggio limitrofo Via Franceschini
- Parcheggio Via Papa Giovanni
- Via Papa Giovanni XXIII
- Via Guariento
- Via Scarabello
- Via Azzo II
- Parcheggio Via Padana Inferiore (Area ex Saffa)
- Parcheggio Via A. Corradini (Area ex Saffa)
- Parcheggio Via Paolo II (Frazione Deserto)
- Via Ponticello (Frazione Schiavonia)
- Parcheggio Via Fuoghi (Frazione Prà)
- Parcheggio Via G. Cortelazzo (Frazione Motta)

VERDE



È obbligatorio conferire il verde e le ramaglie nel bidone carrellato da 240 litri, **senza utilizzare sacchi**. Puoi anche conferire le ramaglie in fascine ben legate con spago vegetale: rispetta il massimo dell'esposizione di 10 fascine per volta, il peso limite di 15 chili ciascuna, e la lunghezza massima di 1 metro.

✓ PUOI CONFERIRE

- Foglie
- Sfalci d'erba e siepe
- Residui vegetali da pulizia dell'orto
- Ramaglie/legname in piccoli pezzi conferiti in fascine, preparate secondo le istruzioni di cui sopra

✗ NON PUOI CONFERIRE

- Vasi di plastica per piante
- Cellophane e borsette
- Metalli vari
- Sassi
- Terriccio

In inverno può capitare che il verde ghiacci e non scenda dal bidone durante lo svuotamento meccanizzato. Per preservare dalla rottura le plastiche indurite dalle basse temperature il bidone non verrà scosso. Se ti è possibile, smuovi il materiale dentro al contenitore prima dell'esposizione.

SECCO



Esponi il secco non riciclabile nell'apposito bidoncino da 40 litri ove previsto, o in sacchi semitrasparenti ben chiusi.

✓ PUOI CONFERIRE

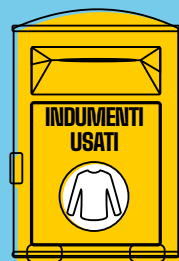
- Mascherine e guanti monouso
- Oggetti e giocattoli in gomma e plastica
- Carta oleata
- Carta carbone
- Carta adesiva e da parati
- Calze di nylon
- Lamette usa e getta
- Spazzole e spazzolini
- Tubetti di dentifricio e cosmetici
- Pannolini, pannoloni e assorbenti
- Cotton-fioc
- Sacchetti con residui di aspirapolvere
- Cocci di vasi e ceramiche
- Lampadine tradizionali e alogene
- Cosmetici usati o scaduti
- Capsule caffè non compostabili
- Lettiere di piccoli animali domestici in materiali sintetici
- Mozziconi di sigarette spenti

✗ NON PUOI CONFERIRE

- Carta, cartone
- Vetro
- Plastica e lattine
- Organico e verde
- Rifiuti pericolosi come medicine, pile e batterie
- Imballaggi
- Legno
- Oggetti metallici
- Altri rifiuti riciclabili

Non buttare nei rifiuti i vestiti usati in buono stato ma recuperali e conferiscili negli appositi contenitori presenti in:

- Via Padana Inferiore (C.C. Extense)
- Parcheggio Via Dello Stadio
- Parcheggio Via P. C. Tacito
- Parcheggio Via Meggiaro
- Parcheggio Parrocchiale Via Deserto (Fraz. Deserto)
- Parcheggio Via Paolo II (Fraz. Deserto)
- Parcheggio Parrocchiale Viale Fiume
- Parcheggio Parrocchiale Via Chiesa Prà (Fraz. Prà)



VETRO



Dotati del bidone carrellato da 120 litri, facilita la raccolta da parte degli operatori e migliora il decoro urbano! Per piccole quantità utilizza i contenitori rigidi da 40 litri, che non devono superare i 15 chili. Il vetro va conferito sfuso nel bidone, **non utilizzare sacchetti**. I recipienti non idonei (tini, cassette o altre tipologie di contenitori) non saranno vuotati.

✓ PUOI CONFERIRE

- Contenitori in vetro
- Bottiglie in vetro
- Vasi in vetro
- Damigiane libere da involucro, completamente vuote e intere (fino a 5 litri)

✗ NON PUOI CONFERIRE

- Damigiane oltre i 10 litri
- Lastre di vetro
- Bicchieri di vetro comune
- Lampadine
- Oggetti in ceramica o porcellana
- Bicchieri e oggetti in cristallo
- Neon
- Vetrocameri
- Pyrex
- Vetri di finestre
- Parabrezza

PILE – FARMACI – RECIPIENTI DI PRODOTTI TOSSICI/INFIAMMABILI – T/F

Pile e batterie esauste per orologi e piccoli elettrodomestici e medicinali scaduti sono rifiuti che, se dispersi, possono essere estremamente inquinanti. Le sostanze contenute nei materiali con contenitori etichettati T e/o F (tossici/infiammabili) sono nocive, pericolose per l'ambiente e gli organismi viventi. **Conferisci questi rifiuti nel modo corretto, nei punti indicati sotto, e tutela te stesso e l'Ambiente.**

I **MEDICINALI** possono essere conferiti negli appositi contenitori presenti c/o le farmacie di Via Salute, Via Cavour, Via P. Umberto, Via D'Azeglio, Via Deserto e in Via Guola Larga (lato chiesa), Piazza Guariento (zona pep), Via Rizzo, Via Pra', Via Crosara.

BOMBOLETTE – CONTENITORI T/F possono essere portate nei contenitori di Via Scarabello, Via Papa Giovanni XXIII, Via Maganza, Via Rubin de Cervin, Piazza Guariento, Via Deserto, Via Don Luigi Rizzo, Via Pra', Via Guola Larga, Via Tasso, Via Meggiaro, Via Europa, Via Prosdocimi, Via F.lli Cervi, Via Crosara. Le **PILE** possono essere conferite nei contenitori di Piazza Maggiore (fronte municipio), Via Pr. Umberto (fronte Farmacia Mantovanelli), Via Deserto (fronte Farmacia Atheste), Piazza Guariento PEEP, Via Salute (fronte farmacia Levorato), Via Cavour (fronte farmacia Pedrazzoli), Via Porta Vecchia (fronte Farmacia Portavecchia) e c/o uffici di Sesa/Gestione Ambiente Via Sabina. N.B.: il precedente elenco può essere soggetto a modifiche e può non essere esaustivo.

MEDICINALI, T/F E PILE possono sempre essere conferiti anche all'Ecocentro.



Servizi speciali

Per conferire i rifiuti che non rientrano nelle frazioni della raccolta differenziata è necessario richiedere una prenotazione contattando il **numero verde 800.428.722**

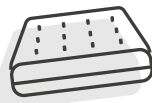
L'esposizione dei rifiuti dovrà avvenire sul suolo pubblico davanti alla tua utenza la sera prima del giorno del ritiro, ed in ogni caso seguendo le istruzioni fornite dall'operatore.

Servizio ritiro pannolini



Puoi chiedere informazioni sulle specifiche del servizio in essere al **numero verde 800.428.722** o tramite mail sportello@sesaeste.it oppure manda sms/whatsapp al **348 6705764**. I nostri operatori ti daranno tutte le indicazioni per conferire correttamente i pannolini usati.

Ingombranti



Il servizio è gratuito, prenotando il ritiro al numero verde.

- Materassi
- Tappeti
- Tende da sole
- Arredo in legno
- Accumulatori e batterie di auto e moto
- Grandi contenitori in plastica o metallo
- Rottami ferrosi
- Sanitari
- Serramenti
- Moquette
- Onduline in plexiglas
- Pneumatici di automobili senza cerchio
- Oggetti in metallo
- Fioriere
- Bauli
- Pallet e tavole di legno
- Altro...

RAEE



Il servizio è gratuito, prenotando il ritiro al numero verde.

- Frigoriferi
- Condizionatori
- TV
- PC
- Forni elettrici
- Lavatrice e asciugatrice
- Lampade fluorescenti
- Cellulari
- Phon
- Altro...

Toner esauriti, oli alimentari, amianto, guaina e carta catramata, lana di roccia. Contattaci al numero verde **800.428.722** o tramite mail sportello@sesaeste.it per ricevere tutte le info sulle procedure per smaltire queste tipologie di rifiuto.

Medicinali scaduti, pile e batterie, contenitori T e/o F (ad esempio bombolette di lacca, solventi, insetticidi ed altri contenitori con i relativi simboli). Puoi portare questi rifiuti al C.A.R.D. Ecocentro o gettarli negli appositi contenitori stradali.

Verifica le vie nel tuo Comune a pag. 6.

Se devi conferire materiale non presente nella lista oppure di volume e/o peso particolarmente elevati ti preghiamo di avvisare l'operatore per una migliore organizzazione del servizio.

C.A.R.D. Ecocentro

Il tuo C.A.R.D. ECOCENTRO di riferimento si trova in via degli Artigiani 16, Este. Chiama il numero verde **800.428.722** o scrivi a **sportello@sesaeste.it** e **info@sesaeste.it**, oppure manda un sms o whatsapp al numero **348 6705764**, ti informeremo rapidamente sugli orari in vigore!

Orari C.A.R.D. Ecocentro



Este | Via degli Artigiani 16

Invernale (da Ottobre ad Aprile)

Mercoledì	09:30 – 12:00 e 14:30 – 17:30
Venerdì	09:30 – 12:00
Sabato	09:30 – 12:00 e 14:30 – 17:30

Estivo (da Maggio a Settembre)

Mercoledì	09:00 – 12:00 e 14:30 – 19:00
Venerdì	09:00 – 12:00
Sabato	09:00 – 12:00 e 14:30 – 19:00

C.A.R.D. Ecocentro, cioè Centro Attrezzato per la Raccolta Differenziata, è il nuovo nome dell'Ecocentro del tuo Comune. Nel corso dell'anno gli orari dei C.A.R.D. Ecocentri potrebbero subire delle variazioni. Prima di recarsi al proprio C.A.R.D. Ecocentro è consigliabile consultare il sito internet www.sesaeste.it o la pagina Facebook (@sesaeste) o contattare il numero 800.428.722 per verificare l'orario effettivo. Si ricorda comunque di seguire le indicazioni per la modalità di accesso alla struttura.

Come puoi accedere

Per accedere, mostra l'ultima bolletta regolarizzata. Poi potrai portare personalmente i rifiuti negli appositi contenitori o piazzole, **secondo le indicazioni degli operatori**. Si raccomanda di accedere con abbigliamento e calzature appropriati, attendendo il proprio turno all'interno del proprio veicolo. Presentarsi entro un quarto d'ora dalla chiusura.

Cosa puoi portare

Al C.A.R.D. Ecocentro puoi conferire in autonomia le frazioni dei rifiuti, anche quelli che non rientrano nella raccolta porta a porta. **Attieniti sempre alle disposizioni degli operatori.**

✓ PUOI CONFERIRE

- Frigoriferi e condizionatori
- Televisori, computer, app. elettriche
- Lampade e tubi al neon
- Cellulari e piccoli elettrodomestici
- Cartucce e toner esauriti
- Rifiuti ingombranti
- Olii alimentari e minerali esausti
- Batterie auto e moto
- Imballaggi di vetro, legno e plastica
- Carta
- Legno
- Plastica
- Metalli
- Farmaci e medicinali scaduti
- Pile esaurite
- Bombolette spray e contenitori "T" e/o "F" e vernici
- Sfalci, foglie e patate varie
- Piccole quantità di inerti

✗ È SEVERAMENTE VIETATO

- Abbandonare rifiuti in prossimità della recinzione, presso l'ingresso e all'esterno del C.A.R.D. Ecocentro
- Depositare i rifiuti al di fuori degli appositi contenitori
- Lanciare i rifiuti dall'esterno all'interno del C.A.R.D. Ecocentro
- Accedere con rifiuti non conferibili
- Danneggiare o imbrattare le attrezzature del C.A.R.D. Ecocentro
- L'asporto dei materiali è vietato e sarà denunciato alle autorità competenti

Se devi conferire materiale non presente nella lista accertati che possa essere ritirato presso il tuo C.A.R.D. Ecocentro chiamando il **numero verde 800.428.722**, tramite mail **sportello@sesaeste.it**, o mandando un whatsapp al **348 6705764**

GENNAIO 2023

SPORTELLO UTENTI

Via Sabina, 1 - Este (PD)
sportello@sesaeste.it - info@sesaeste.it
www.sesaeste.it @sesaeste



1	Domenica SS. Maria madre di Dio	
2	Lunedì S. Basilio Vescovo	UMIDO
3	Martedì S. Genoveffa	SECCO
4	Mercoledì S. Ermete	PLASTICA
5	Giovedì S. Amelia	UMIDO
6	Venerdì Epifania del Signore	RACCOLTA CARTA POSTICIPATA A SABATO 7 GENNAIO
7	Sabato S. Luciano	CARTA ○
8	Domenica S. Severino, S. Massimo	
9	Lunedì S. Giuliano martire	UMIDO
10	Martedì S. Aldo Eremita	SECCO
11	Mercoledì S. Iginò Papa	
12	Giovedì S. Modesto	UMIDO
13	Venerdì S. Ilario	VETRO
14	Sabato S. Felice	
15	Domenica S. Mauro	☾
16	Lunedì S. Marcello Papa	VERDE UMIDO

**SAPEVI
CHE...**

Con 25 Kg di plastiche miste si può creare una panchina.

Con 27 bottiglie (PET) si fa una felpa in pile.

Con 11 flaconi del latte si può creare un annaffiatoio.

Fonte: COREPLA



**PRODOTTI DI
STAGIONE**

FRUTTA

arance bionde, clementine, limoni, cedri, mandarini, pompelmi, mele, pere



17**Martedì**

Sant'Antonio Abate

SECCO**18****Mercoledì**

S. Liberata, S. Prisca

PLASTICA**19****Giovedì**

S. Mario Martire

UMIDO**20****Venerdì**

S. Sebastiano

CARTA**21****Sabato**

S. Agnese

**22****Domenica**

S. Vincenzo

23**Lunedì**

S. Emerenziana

UMIDO**24****Martedì**

S. Francesco di Sales

SECCO**25****Mercoledì**

Conversione di S. Paolo

26**Giovedì**

S. Tito, S. Timoteo

UMIDO**27****Venerdì**

S. Angela Merici

VETRO**28****Sabato**

S. Tommaso d' Aquino

**29****Domenica**

S. Costanzo

30**Lunedì**

S. Martina

VERDE**UMIDO****31****Martedì**

S. Giovanni Bosco

SECCO**VERDURA**

varietà di cavolo, bietole, broccoli, carciofi, carote, cipolle, finocchi, lattuga, patate, porri, radicchio, rosso, rape, sedano, spinaci

**NUMERI UTILI**

SEGNALAZIONI E PRENOTAZIONI
RIFIUTI SU CHIAMATA
800.428.722



RIFIUTI SPECIALI
0429 612711



WHATSAPP
348 6705764

Orari C.A.R.D. Ecocentro

Este | Via degli Artigiani 16

**Invernale (da Ottobre ad Aprile)****Mercoledì** 09:30 – 12:00 e 14:30 – 17:30**Venerdì** 09:30 – 12:00**Sabato** 09:30 – 12:00 e 14:30 – 17:30**Estivo (da Maggio a Settembre)****Mercoledì** 09:00 – 12:00 e 14:30 – 19:00**Venerdì** 09:00 – 12:00**Sabato** 09:00 – 12:00 e 14:30 – 19:00

Per approfondimenti consulta le prime pagine del calendario, troverai tante informazioni utili sulla raccolta.



FEBBRAIO 2023

SPORTELLO UTENTI

Via Sabina, 1 - Este (PD)
sportello@sesaeste.it - info@sesaeste.it
www.sesaeste.it @sesaeste



1	Mercoledì S. Verdiana	PLASTICA
2	Giovedì Pres. Del Signore	UMIDO
3	Venerdì S. Biagio	CARTA
4	Sabato S. Gilberto	
5	Domenica S. Agata	○
6	Lunedì S. Paolo Miki	UMIDO
7	Martedì S. Teodoro Martire	SECCO
8	Mercoledì S. Girolamo Emiliani	
9	Giovedì S. Apollonia	UMIDO
10	Venerdì SS. Arnaldo e Scolastica	VETRO
11	Sabato S. Dante	
12	Domenica S. Eulalia	
13	Lunedì S. Maura	VERDE UMIDO ☾
14	Martedì S. Valentino martire	SECCO
15	Mercoledì S. Faustino	PLASTICA
16	Giovedì S. Giuliana	UMIDO

SAPEVI CHE...

La carta è il materiale più riciclato in Europa, oltre il 72% di quella utilizzata è riciclata.

Fonte: Two sides

In Italia, fu la Sicilia la prima regione ad ospitare un impianto di produzione della carta, sotto il dominio islamico.

Fonte: COMIECO



PRODOTTI DI STAGIONE

FRUTTA

arance, cachi, kiwi, limoni, mandarini, pompelmi, mele, pere



17**Venerdì**

S. Donato

CARTA**18****Sabato**

S. Simone

19**Domenica**

S. Mansueto

20**Lunedì**

S. Silvano

UMIDO**21****Martedì**

S. Eleonora

SECCO**22****Mercoledì**

Le Ceneri

23**Giovedì**

S. Renzo

UMIDO**24****Venerdì**

S. Edilberto

VETRO**25****Sabato**

S. Cesario

26**Domenica**

I di Quaresima

27**Lunedì**

S. Leandro

UMIDO**28****Martedì**

S. Romano abate

SECCO**VERDURA**

cetrioli, bietole,
broccoli, carciofi,
carote, cavolfiori, cavoli,
cavolini di Bruxelles,
cipolle, sedano, spinaci

**NUMERI UTILI**

SEGNALAZIONI E PRENOTAZIONI
RIFIUTI SU CHIAMATA
800.428.722



RIFIUTI SPECIALI
0429 612711



WHATSAPP
348 6705764

PERCHÉ RIDURRE I RIFIUTI?

- perché, dopo l'introduzione della raccolta differenziata porta a porta, è il passaggio obbligato per cominciare a vivere secondo uno stile di vita più sobrio. Le risorse della Terra non sono infinite, e se non si inverte la tendenza al consumo e allo spreco, presto si esauriranno;
- perché questa è la direzione intrapresa da leggi e normative europee e nazionali.

Orari C.A.R.D. Ecocentro

Este | Via degli Artigiani 16

**Invernale (da Ottobre ad Aprile)****Mercoledì** 09:30 – 12:00 e 14:30 – 17:30**Venerdì** 09:30 – 12:00**Sabato** 09:30 – 12:00 e 14:30 – 17:30**Estivo (da Maggio a Settembre)****Mercoledì** 09:00 – 12:00 e 14:30 – 19:00**Venerdì** 09:00 – 12:00**Sabato** 09:00 – 12:00 e 14:30 – 19:00

Per approfondimenti consulta le prime pagine del calendario, troverai tante informazioni utili sulla raccolta.



MARZO 2023

SPORTELLO UTENTI

Via Sabina, 1 - Este (PD)
sportello@sesaeste.it - info@sesaeste.it
www.sesaeste.it @sesaeste



1	Mercoledì S. Albino	PLASTICA
2	Giovedì S. Basilio	UMIDO
3	Venerdì S. Viola	CARTA
4	Sabato S. Casimiro	
5	Domenica II di Quaresima	
6	Lunedì S. Giordano	VERDE UMIDO
7	Martedì S. Felicità	SECCO ○
8	Mercoledì Festa della donna	
9	Giovedì S. Francesca	UMIDO
10	Venerdì S. Simplicio papa	VETRO
11	Sabato S. Costantino	
12	Domenica III di Quaresima	
13	Lunedì S. Arrigo	VERDE UMIDO
14	Martedì S. Matilde	SECCO
15	Mercoledì S. Longino	PLASTICA ☾
16	Giovedì S. Eriberto Vescovo	UMIDO

SAPEVI CHE...

Il vetro è un **materiale solido** detto "amorfo", cioè una sorta di liquido che a temperatura ambiente si comporta come un solido ma non possiede, a livello microscopico, un reticolo cristallino ordinato proprio dello stato solido, ma una struttura disordinata e rigida.

Fonte: COREVE



PRODOTTI DI STAGIONE

FRUTTA

arance, cedri, kiwi, limoni, mandarini, mele, pere, fragole



17**Venerdì**

S. Patrizio

CARTA**18****Sabato**

S. Salvatore

19**Domenica**

IV di Quaresima

20**Lunedì**

S. Alessandra martire

VERDE**UMIDO****21****Martedì**

S. Benedetto

SECCO**22****Mercoledì**

S. Lea, S. Benvenuto

23**Giovedì**

S. Fedele

UMIDO**24****Venerdì**

S. Romolo

VETRO**25****Sabato**

Annunciaz. del Signore

26**Domenica**

V di Quaresima

27**Lunedì**

S. Augusto

VERDE**UMIDO****28****Martedì**

S. Sisto III Papa

SECCO**29****Mercoledì**

S. Secondo martire

PLASTICA**30****Giovedì**

S. Amedeo

UMIDO**31****Venerdì**

S. Beniamino martire

CARTA**VERDURA**

asparagi, patate,
novelle, cetrioli, bietole,
broccoli, carciofi,
cavolfiori, cavoli,
finocchi, indivia, lattuga

**NUMERI UTILI**

SEGNALAZIONI E PRENOTAZIONI
RIFIUTI SU CHIAMATA
800.428.722



RIFIUTI SPECIALI
0429 612711



WHATSAPP
348 6705764

Orari C.A.R.D. Ecocentro

Este | Via degli Artigiani 16

**Invernale (da Ottobre ad Aprile)****Mercoledì** 09:30 – 12:00 e 14:30 – 17:30**Venerdì** 09:30 – 12:00**Sabato** 09:30 – 12:00 e 14:30 – 17:30**Estivo (da Maggio a Settembre)****Mercoledì** 09:00 – 12:00 e 14:30 – 19:00**Venerdì** 09:00 – 12:00**Sabato** 09:00 – 12:00 e 14:30 – 19:00

Per approfondimenti consulta le prime pagine del
calendario, troverai tante informazioni utili sulla raccolta.



APRILE 2023

SPORTELLO UTENTI

Via Sabina, 1 - Este (PD)
sportello@sesaeste.it - info@sesaeste.it
www.sesaeste.it @sesaeste



1

Sabato

S. Ugo Vescovo

2

Domenica

Le Palme

3

Lunedì

S. Riccardo Vescovo

VERDE

UMIDO

4

Martedì

S. Isidoro Vescovo

SECCO

5

Mercoledì

S. Vincenzo Ferrer

6

Giovedì

S. Guglielmo

UMIDO

7

Venerdì

S. Giovanni Battista

VETRO

8

Sabato

S. Alberto Dionigi

VERDE

UMIDO

9

Domenica

Pasqua di Resurrezione

10

Lunedì

Lunedì dell'Angelo

RACCOLTA UMIDO ANTICIPATA
A SABATO 8 APRILE

11

Martedì

S. Stanislao Vescovo

SECCO

12

Mercoledì

S. Giulio Papa

PLASTICA

13

Giovedì

S. Martino Papa

UMIDO

14

Venerdì

S. Abbondio

CARTA

15

Sabato

S. Annibale

16

Domenica

S. Lamberto

SAPEVI
CHE...

La storia della carta inizia quasi 2000 anni fa, precisamente nel 105 d.C. in Cina, quando Ts'ai presenta all'Imperatore la sua invenzione. Prima di allora, i documenti venivano scritti su bambù, molto pesante, o su seta, molto costosa.

Fonte: COMIECO



PRODOTTI DI
STAGIONE

FRUTTA
nespole, limoni, cedri,
fragole, kiwi, pere



17**Lunedì**

S. Aniceto Papa

VERDE**UMIDO****18****Martedì**

S. Galdino Vescovo

SECCO**19****Mercoledì**

S. Ermogene Martire

20**Giovedì**

S. Adalgisa Vergine

UMIDO**21****Venerdì**

S. Anselmo

VETRO**22****Sabato**

S. Caio

23**Domenica**

S. Giorgio Martire

24**Lunedì**

S. Fedele, S. Gastone

UMIDO**25****Martedì**

Festa della Liberazione

**RACCOLTA SECCO POSTICIPATA A
SABATO 29 APRILE****26****Mercoledì**

S. Cleto

PLASTICA**27****Giovedì**

S. Zita

UMIDO**28****Venerdì**

S. Valeria

CARTA**29****Sabato**

S. Caterina da Siena

SECCO**30****Domenica**

S. Pio V Papa

VERDURA

barbabietole, broccoli, carciofi, catalogna, carote, cavolfiori, cavolo cappuccio, fave, finocchi, indivia, lattuga, piselli

**NUMERI UTILI**SEGNALAZIONI E PRENOTAZIONI
RIFIUTI SU CHIAMATA
800.428.722RIFIUTI SPECIALI
0429 612711WHATSAPP
348 6705764**Orari C.A.R.D. Ecocentro**

Este | Via degli Artigiani 16

**Invernale (da Ottobre ad Aprile)****Mercoledì** 09:30 – 12:00 e 14:30 – 17:30**Venerdì** 09:30 – 12:00**Sabato** 09:30 – 12:00 e 14:30 – 17:30**Estivo (da Maggio a Settembre)****Mercoledì** 09:00 – 12:00 e 14:30 – 19:00**Venerdì** 09:00 – 12:00**Sabato** 09:00 – 12:00 e 14:30 – 19:00

Per approfondimenti consulta le prime pagine del calendario, troverai tante informazioni utili sulla raccolta.



MAGGIO 2023

SPORTELLO UTENTI

Via Sabina, 1 - Este (PD)
sportello@sesaeste.it - info@sesaeste.it
www.sesaeste.it @sesaeste



1

Lunedì

Festa dei lavoratori

RACCOLTA **UMIDO** E **VERDE**
POSTICIPATE A **MARTEDÌ 2 MAGGIO**

2

Martedì

S. Cesare

RACCOLTA **SECCO** POSTICIPATA
A **MERCOLEDÌ 3 MAGGIO**

VERDE

UMIDO

3

Mercoledì

S. Filippo

SECCO

4

Giovedì

SS. Silvano e Nereo

UMIDO

5

Venerdì

S. Pellegrino Martire

VETRO



6

Sabato

S. Giuditta Martire

7

Domenica

S. Flavia, S. Fulvio

8

Lunedì

S. Desiderato

VERDE

UMIDO

9

Martedì

S. Gregorio Vescovo

SECCO

10

Mercoledì

S. Antonino

PLASTICA

11

Giovedì

S. Fabio Martire

UMIDO

12

Venerdì

Festa della mamma

CARTA



13

Sabato

S. Emma

14

Domenica

S. Mattia Apostolo

15

Lunedì

S. Torquato

VERDE

UMIDO

16

Martedì

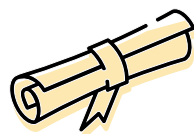
S. Ubaldo Vescovo

SECCO

**SAPEVI
CHE...**

Quando si scoprì la **tecnologia per fabbricare la carta** partendo dalla corteccia si capì subito l'importanza e il valore che aveva. La Cina mantenne a lungo il segreto o, per dirla in termini più moderni, il brevetto.

Fonte: COMIECO



**PRODOTTI DI
STAGIONE**

FRUTTA

fragole, mini anguria, ciliegie, nespole, limoni, meloni



17**Mercoledì**

S. Pasquale Baylon

18**Giovedì**

S. Giovanni I Papa

UMIDO**19****Venerdì**

S. Pietro di Morrone

VETRO**20****Sabato**

S. Bernardino

21**Domenica**

Ascensione del Signore

22**Lunedì**

S. Rita

VERDE**UMIDO****23****Martedì**

S. Desiderio Vescovo

SECCO**24****Mercoledì**

Beata Vergine Maria

PLASTICA**25****Giovedì**

S. Erminio

UMIDO**26****Venerdì**

S. Filippo Neri

CARTA**27****Sabato**

S. Agostino

28**Domenica**

Pentecoste

29**Lunedì**

S. Massimino Vescovo

VERDE**UMIDO****30****Martedì**

S. Felice I Papa

SECCO**31****Mercoledì**

S. Angela

VERDURA

asparagi, broccoli,
 carciofi, cicoria,
 finocchi, radicchio,
 rosso, rucola, spinaci,
 indivia, lattuga,
 ravanelli

**NUMERI UTILI**

SEGNALAZIONI E PRENOTAZIONI
 RIFIUTI SU CHIAMATA
800.428.722



RIFIUTI SPECIALI
0429 612711



WHATSAPP
348 6705764

Orari C.A.R.D. Ecocentro

Este | Via degli Artigiani 16

**Invernale (da Ottobre ad Aprile)****Mercoledì** 09:30 – 12:00 e 14:30 – 17:30**Venerdì** 09:30 – 12:00**Sabato** 09:30 – 12:00 e 14:30 – 17:30**Estivo (da Maggio a Settembre)****Mercoledì** 09:00 – 12:00 e 14:30 – 19:00**Venerdì** 09:00 – 12:00**Sabato** 09:00 – 12:00 e 14:30 – 19:00

Per approfondimenti consulta le prime pagine del
 calendario, troverai tante informazioni utili sulla raccolta.



GIUGNO 2023

SPORTELLO UTENTI

Via Sabina, 1 - Este (PD)
sportello@sesaeste.it - info@sesaeste.it
www.sesaeste.it @sesaeste



1	Giovedì S. Giustino Martire		UMIDO
2	Venerdì Festa della Repubblica		
3	Sabato S. Carlo Lwanga		VETRO
4	Domenica SS. Trinità		
5	Lunedì S. Bonifacio Vescovo	VERDE	UMIDO
6	Martedì S. Norberto Vescovo		SECCO
7	Mercoledì S. Roberto vescovo		PLASTICA
8	Giovedì S. Medardo Vescovo		UMIDO
9	Venerdì S. Primo		CARTA
10	Sabato S. Diana		
11	Domenica Corpus Domini		
12	Lunedì S. Guido	VERDE	UMIDO
13	Martedì S. Antonio da Padova		SECCO
14	Mercoledì S. Eliseo		
15	Giovedì S. Germana		UMIDO
16	Venerdì S. Aureliano		VETRO

SAPEVI CHE...

Il vetro può essere riciclato all'infinito. E' possibile, dunque, considerare il vetro a tutti gli effetti un "materiale permanente", in grado di realizzare alla perfezione il concetto di economia circolare.

Fonte: COREVE



PRODOTTI DI STAGIONE

FRUTTA
ciliegie, pesche, meloni, fragole, albicocche, susine, limoni, frutti di bosco, anguria



17

Sabato

S. Gregorio Barbarigo

18

Domenica

S. Marina

19

Lunedì

S. Gervasio

VERDE

UMIDO

20

Martedì

S. Silverio Papa

SECCO

21

Mercoledì

S. Luigi Gonzaga

PLASTICA

22

Giovedì

S. Paolino da Nola

UMIDO

23

Venerdì

S. Lanfranco Vescovo

CARTA

24

Sabato

Natività S. Giovanni Battista

25

Domenica

S. Guglielmo Abate

26

Lunedì

S. Vigilio Vescovo

VERDE

UMIDO

27

Martedì

S. Cirillo D'Alessandria

SECCO

28

Mercoledì

S. Attilio

29

Giovedì

SS. Pietro e Paolo

UMIDO

30

Venerdì

SS. Primi Martiri

VETRO

VERDURA

asparagi, cicoria, rucola, lattuga, ravanelli, rabarbaro, barbabietole, carote, sedano, piselli



NUMERI UTILI



SEGNALAZIONI E PRENOTAZIONI
RIFIUTI SU CHIAMATA
800.428.722



RIFIUTI SPECIALI
0429 612711



WHATSAPP
348 6705764

Orari C.A.R.D. Ecocentro

Este | Via degli Artigiani 16



Invernale (da Ottobre ad Aprile)

Mercoledì 09:30 – 12:00 e 14:30 – 17:30

Venerdì 09:30 – 12:00

Sabato 09:30 – 12:00 e 14:30 – 17:30

Estivo (da Maggio a Settembre)

Mercoledì 09:00 – 12:00 e 14:30 – 19:00

Venerdì 09:00 – 12:00

Sabato 09:00 – 12:00 e 14:30 – 19:00



Per approfondimenti consulta le prime pagine del calendario, troverai tante informazioni utili sulla raccolta.



LUGLIO 2023

SPORTELLO UTENTI

Via Sabina, 1 - Este (PD)
sportello@sesaeste.it - info@sesaeste.it
www.sesaeste.it @sesaeste



1

Sabato

S. Teobaldo

2

Domenica

S. Ottone

3

Lunedì

S. Tommaso Apostolo

VERDE

UMIDO



4

Martedì

S. Elisabetta

SECCO

5

Mercoledì

S. Antonio Maria

PLASTICA

6

Giovedì

S. Maria Goretti

UMIDO

7

Venerdì

S. Edda

CARTA

8

Sabato

S. Adriano

9

Domenica

S. Armando

VERDE

UMIDO



10

Lunedì

S. Felicità

11

Martedì

S. Benedetto

SECCO

12

Mercoledì

S. Fortunato Martire

13

Giovedì

S. Enrico

UMIDO

14

Venerdì

S. Camillo de Lellis

VETRO

15

Sabato

S. Bonaventura

16

Domenica

S. Elvira

SAPEVI
CHE...

Gli imballaggi in vetro hanno importanti vantaggi:

- capacità di conservare perfettamente i cibi lasciando inalterati odori e sapori;
- trasparenza, che consente di controllarne il contenuto;
- una totale riciclabilità a fine vita che ne massimizza la sostenibilità economica ed ambientale.

Fonte: COREVE

PRODOTTI DI
STAGIONE

FRUTTA

pesche, susine, albicocche, angurie, ciliegie, fichi, fragole, lamponi, frutti di bosco



17**Lunedì**

S. Alessio di Roma

VERDE**UMIDO****18****Martedì**

S. Calogero

SECCO**19****Mercoledì**

S. Giusta

PLASTICA**20****Giovedì**

S. Elia Profeta

UMIDO**21****Venerdì**

S. Lorenzo da Brindisi

CARTA**22****Sabato**

S. Maria Maddalena

23**Domenica**

S. Brigida

24**Lunedì**

S. Cristina

VERDE**UMIDO****25****Martedì**

S. Giacomo Apostolo

SECCO**26****Mercoledì**

SS. Anna e Gioacchino

**27****Giovedì**

S. Lilibian

UMIDO**28****Venerdì**

S. Nazario

VETRO**29****Sabato**

S. Marta

30**Domenica**

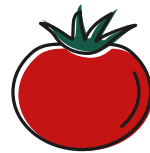
S. Pietro Crisologo

31**Lunedì**

S. Ignazio di Loyola

VERDE**UMIDO****VERDURA**

melanzane, zucchine, fagiolini, cicoria, rucola, ravanelli, rabarbaro, basilico, sedano, pomodori, cetrioli, insalata

**NUMERI UTILI**

SEGNALAZIONI E PRENOTAZIONI
RIFIUTI SU CHIAMATA
800.428.722



RIFIUTI SPECIALI
0429 612711



WHATSAPP
348 6705764

Orari C.A.R.D. Ecocentro

Este | Via degli Artigiani 16

**Invernale (da Ottobre ad Aprile)****Mercoledì** 09:30 – 12:00 e 14:30 – 17:30**Venerdì** 09:30 – 12:00**Sabato** 09:30 – 12:00 e 14:30 – 17:30**Estivo (da Maggio a Settembre)****Mercoledì** 09:00 – 12:00 e 14:30 – 19:00**Venerdì** 09:00 – 12:00**Sabato** 09:00 – 12:00 e 14:30 – 19:00

Per approfondimenti consulta le prime pagine del calendario, troverai tante informazioni utili sulla raccolta.



AGOSTO 2023

SPORTELLO UTENTI

Via Sabina, 1 - Este (PD)
sportello@sesaeste.it - info@sesaeste.it
www.sesaeste.it @sesaeste

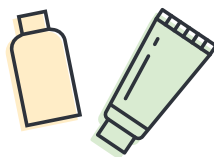


1	Martedì S. Alfonso	SECCO	○
2	Mercoledì S. Eusebio, S. Gustavo	PLASTICA	
3	Giovedì S. Lidia	UMIDO	
4	Venerdì S. Nicodemo	CARTA	
5	Sabato S. Osvaldo		
6	Domenica Trasfiguraz. Nostro Signore		
7	Lunedì S. Gaetano da Thiene	VERDE	UMIDO
8	Martedì S. Domenico	SECCO	☾
9	Mercoledì S. Romano		
10	Giovedì S. Lorenzo Martire	UMIDO	
11	Venerdì S. Chiara	VETRO	
12	Sabato S. Giuliano		
13	Domenica S. Ippolito, S. Ponziano		
14	Lunedì S. Alfredo	VERDE	UMIDO
15	Martedì Ferragosto	RACCOLTA SECCO POSTICIPATA A SABATO 19 AGOSTO	
16	Mercoledì S. Stefano, S. Rocco	PLASTICA	●

SAPEVI CHE...

La parola "plastica" deriva dal greco "plastikos" che significa "adatto per essere modellato". Si tratta infatti di un materiale assolutamente malleabile durante la produzione: può ottenere qualsiasi forma.

Fonte: COREPLA



PRODOTTI DI STAGIONE

FRUTTA
anguria, melone, pesche, fichi, albicocche, prugne, susine, more, lamponi, mirtilli, uva



17**Giovedì**

S. Giacinto

UMIDO**18****Venerdì**

S. Elena Augusta

CARTA**19****Sabato**

S. Ludovico

SECCO**20****Domenica**

S. Bernardo Abate

21**Lunedì**

S. Pio X Papa

VERDE**UMIDO****22****Martedì**

S. Maria Regina

SECCO**23****Mercoledì**

S. Rosa da Lima

24**Giovedì**

S. Bartolomeo

UMIDO**25****Venerdì**

S. Ludovico

VETRO**26****Sabato**

S. Alessandro Martire

27**Domenica**

S. Monica, S. Anita

28**Lunedì**

S. Agostino

VERDE**UMIDO****29****Martedì**

S. Sabina

SECCO**30****Mercoledì**

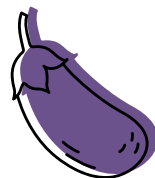
S. Faustina

PLASTICA**31****Giovedì**

S. Aristide Martire

UMIDO**VERDURA**

rucola, rabarbaro, sedano, pomodori, cetrioli, lattuga, zucchine, melanzane, fagiolini, peperoni

**NUMERI UTILI**SEGNALAZIONI E PRENOTAZIONI
RIFIUTI SU CHIAMATA
800.428.722RIFIUTI SPECIALI
0429 612711WHATSAPP
348 6705764**Orari C.A.R.D. Ecocentro**

Este | Via degli Artigiani 16

**Invernale (da Ottobre ad Aprile)****Mercoledì** 09:30 – 12:00 e 14:30 – 17:30**Venerdì** 09:30 – 12:00**Sabato** 09:30 – 12:00 e 14:30 – 17:30**Estivo (da Maggio a Settembre)****Mercoledì** 09:00 – 12:00 e 14:30 – 19:00**Venerdì** 09:00 – 12:00**Sabato** 09:00 – 12:00 e 14:30 – 19:00

Per approfondimenti consulta le prime pagine del calendario, troverai tante informazioni utili sulla raccolta.



SETTEMBRE 2023

SPORTELLO UTENTI

Via Sabina, 1 - Este (PD)
sportello@sesaeste.it - info@sesaeste.it
www.sesaeste.it @sesaeste



1	Venerdì S. Egidio Abate		CARTA
2	Sabato S. Elpidio Vescovo		
3	Domenica S. Gregorio Martire		
4	Lunedì S. Rosalia	VERDE	UMIDO
5	Martedì S. Vittorino Vescovo		SECCO
6	Mercoledì S. Petronio, S. Umberto		
7	Giovedì S. Regina		UMIDO ☾
8	Venerdì Natività Beata Vergine Maria		VETRO
9	Sabato S. Sergio Papa		
10	Domenica S. Nicola da Toledo		
11	Lunedì S. Diomede Martire	VERDE	UMIDO
12	Martedì SS Nome di Maria, S. Guido		SECCO
13	Mercoledì S. Maurilio		PLASTICA
14	Giovedì Esaltazione della Santa Croce		UMIDO
15	Venerdì Beata Vergine Maria Addolorata		CARTA ●
16	Sabato SS. Cornelio e Cipriano		

SAPEVI CHE...

La plastica è un materiale versatile igienico e riciclabile, impiegato per produrre oggetti d'uso quotidiano, come gli imballaggi: beni altamente tecnologici che assicurano praticità d'uso e l'integrità di ciò che contengono. Gli imballaggi sono concepiti per contenere, trasportare e proteggere merci in ogni fase del processo di distribuzione.

Fonte: COREPLA

PRODOTTI DI STAGIONE

FRUTTA

uva, prugne, fichi, more, pere, pesche, limoni, lime



17**Domenica**

S. Roberto Bellarmino

18**Lunedì**

S. Sofia Martire

VERDE**UMIDO****19****Martedì**

S. Gennaro Vescovo

SECCO**20****Mercoledì**

S. Eustachio, S. Candida

21**Giovedì**

S. Matteo Apostolo

UMIDO**22****Venerdì**

S. Maurizio Martire

VETRO**23****Sabato****Santa Tecla****24****Domenica**

S. Pacifico

25**Lunedì**

S. Aurelia

VERDE**UMIDO****26****Martedì**

SS. Cosimo e Damiano

SECCO**27****Mercoledì**

S. Vincenzo de' Paoli

PLASTICA**28****Giovedì**

S. Venceslao Martire

UMIDO**29****Venerdì**

SS. Michele, Gabriele e Raffaele

CARTA**30****Sabato**

S. Girolamo

VERDURAfagioli, rucola, patate
novelle, barbabietole,
sedano, piselli,
pomodori, zucchine,
melanzane, fagiolini,
ravanelli, peperoni**NUMERI UTILI**SEGNALAZIONI E PRENOTAZIONI
RIFIUTI SU CHIAMATA
800.428.722RIFIUTI SPECIALI
0429 612711WHATSAPP
348 6705764**Orari C.A.R.D. Ecocentro**

Este | Via degli Artigiani 16

**Invernale (da Ottobre ad Aprile)****Mercoledì** 09:30 – 12:00 e 14:30 – 17:30**Venerdì** 09:30 – 12:00**Sabato** 09:30 – 12:00 e 14:30 – 17:30**Estivo (da Maggio a Settembre)****Mercoledì** 09:00 – 12:00 e 14:30 – 19:00**Venerdì** 09:00 – 12:00**Sabato** 09:00 – 12:00 e 14:30 – 19:00**i** Per approfondimenti consulta le prime pagine del
calendario, troverai tante informazioni utili sulla raccolta.

OTTOBRE 2023

SPORTELLO UTENTI

Via Sabina, 1 - Este (PD)
sportello@sesaeste.it - info@sesaeste.it
www.sesaeste.it @sesaeste



1

Domenica

S. Teresa del Bambin Gesù

2

Lunedì

SS. Angeli Custodi

VERDE

UMIDO

3

Martedì

S. Gerardo Abate

SECCO

4

Mercoledì

S. Francesco d'Assisi

5

Giovedì

S. Placido Martire

UMIDO

6

Venerdì

S. Bruno Abate

VETRO



7

Sabato

Beata Vergine Maria del Rosario

8

Domenica

S. Pelagia

9

Lunedì

S. Dionigi, S. Ferruccio

VERDE

UMIDO

10

Martedì

S. Daniele Vescovo

SECCO

11

Mercoledì

S. Firmino Vescovo

PLASTICA

12

Giovedì

S. Serafino

UMIDO

13

Venerdì

S. Edoardo

CARTA

14

Sabato

S. Callisto I Papa



15

Domenica

S. Teresa d'Avila

16

Lunedì

S. Edvige, S. Margherita

VERDE

UMIDO

SAPEVI
CHE...

I **primi reperti** che si possono dire di **"vetro"** risalgono al XXIII sec.a.C. e sono stati ritrovati nell'area dell'antica Mesopotamia. All'inizio, il vetro veniva utilizzato soprattutto per realizzare oggetti per l'ornamento personale, come le perle, e solo successivamente per recipienti di piccole dimensioni.

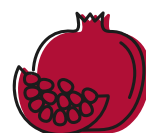
Fonte: COREVE



PRODOTTI DI
STAGIONE

FRUTTA

castagne, pinoli, uva, melograno, pere, mele, kiwi, pompelmo



17**Martedì**

S. Ignazio

SECCO**18****Mercoledì**

S. Luca Evangelista

19**Giovedì**

S. Isacco Martire

UMIDO**20****Venerdì**

S. Irene, S. Aurora

VETRO**21****Sabato**

S. Orsola

22**Domenica**

S. Donato Vescovo

**23****Lunedì**

S. Giovanni

VERDE**UMIDO****24****Martedì**

S. Antonio Maria Claret

SECCO**25****Mercoledì**

S. Crispino

PLASTICA**26****Giovedì**

S. Evaristo Papa

UMIDO**27****Venerdì**

S. Fiorenzo Vescovo

CARTA**28****Sabato**

S. Simone

**29****Domenica**

S. Ermelinda, S. Massimiliano

30**Lunedì**

S. Germano Vescovo

VERDE**UMIDO****31****Martedì**

S. Lucilla, S. Quintino

SECCO**VERDURA**

broccoli, cavoli, carote, cicorie, radicchio, fagiolini, funghi, rabarbaro, sedano, piselli, zucchine, melanzane, zucca

**NUMERI UTILI**

SEGNALAZIONI E PRENOTAZIONI

RIFIUTI SU CHIAMATA

800.428.722

RIFIUTI SPECIALI

0429 612711

WHATSAPP

348 6705764**Orari C.A.R.D. Ecocentro**

Este | Via degli Artigiani 16

**Invernale (da Ottobre ad Aprile)****Mercoledì** 09:30 – 12:00 e 14:30 – 17:30**Venerdì** 09:30 – 12:00**Sabato** 09:30 – 12:00 e 14:30 – 17:30**Estivo (da Maggio a Settembre)****Mercoledì** 09:00 – 12:00 e 14:30 – 19:00**Venerdì** 09:00 – 12:00**Sabato** 09:00 – 12:00 e 14:30 – 19:00

Per approfondimenti consulta le prime pagine del calendario, troverai tante informazioni utili sulla raccolta.



NOVEMBRE 2023

SPORTELLO UTENTI

Via Sabina, 1 - Este (PD)
sportello@sesaeste.it - info@sesaeste.it
www.sesaeste.it @sesaeste



1

Mercoledì

Tutti i santi

2

Giovedì

Commemoraz. dei morti

UMIDO

3

Venerdì

S. Martino, S. Silvia

VETRO

4

Sabato

S. Carlo Borromeo

5

Domenica

S. Zaccaria



6

Lunedì

S. Leonardo Abate

VERDE

UMIDO

7

Martedì

S. Ernesto Abate

SECCO

8

Mercoledì

S. Goffredo

PLASTICA

9

Giovedì

S. Oreste, S. Ornella

UMIDO

10

Venerdì

S. Leone Magno

CARTA

11

Sabato

S. Martino di Tours

12

Domenica

S. Renato Martire

13

Lunedì

S. Diego, S. Omobono

VERDE

UMIDO



14

Martedì

S. Giocondo Vescovo

SECCO

15

Mercoledì

S. Alberto M., S. Arturo

16

Giovedì

S. Margherita

UMIDO

SAPEVI
CHE...

Cerca di svuotare meglio che puoi gli imballaggi e, se è possibile, schiacciali prima di metterli nel contenitore della raccolta differenziata. La bottiglia, per esempio, va appiattita o schiacciata sul lato lungo e conferita con il tappo avvitato: ci aiuti così a selezionare plastiche differenti e ad avviarle più facilmente a riciclo.

Fonte: COREPLA

PRODOTTI DI
STAGIONE

FRUTTA

arance, mandarini,
mele, melograni,
castagne, limoni,



17**Venerdì**

S. Elisabetta

VETRO**18****Sabato**

S. Oddone Abate

19**Domenica**

S. Fausto Martire

20**Lunedì**

S. Benigno

VERDE**UMIDO****21****Martedì**

Presentaz. Beata Vergine Maria

SECCO**22****Mercoledì**

S. Cecilia

PLASTICA**23****Giovedì**

S. Clemente Papa

UMIDO**24****Venerdì**

S. Flora

CARTA**25****Sabato**

S. Caterina d'Alessandria

26**Domenica**

S. Corrado Vescovo

27**Lunedì**

S. Massimo, S. Virgilio

VERDE**UMIDO****28****Martedì**

S. Giacomo della Marca

SECCO**29****Mercoledì**

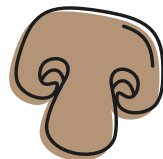
S. Saturnino Martire

30**Giovedì**

S. Andrea Apostolo

UMIDO**VERDURA**

cavolo, finocchio, carciofo, rabarbaro, cipolla, sedano, rapa lattuga, indivia, varianella, fagioli, funghi

**NUMERI UTILI**SEGNALAZIONI E PRENOTAZIONI
RIFIUTI SU CHIAMATA
800.428.722RIFIUTI SPECIALI
0429 612711WHATSAPP
348 6705764**Orari C.A.R.D. Ecocentro**

Este | Via degli Artigiani 16

**Invernale (da Ottobre ad Aprile)****Mercoledì** 09:30 – 12:00 e 14:30 – 17:30**Venerdì** 09:30 – 12:00**Sabato** 09:30 – 12:00 e 14:30 – 17:30**Estivo (da Maggio a Settembre)****Mercoledì** 09:00 – 12:00 e 14:30 – 19:00**Venerdì** 09:00 – 12:00**Sabato** 09:00 – 12:00 e 14:30 – 19:00

Per approfondimenti consulta le prime pagine del calendario, troverai tante informazioni utili sulla raccolta.



DICEMBRE 2023

SPORTELLO UTENTI

Via Sabina, 1 - Este (PD)
sportello@sesaeste.it - info@sesaeste.it
www.sesaeste.it @sesaeste



1	Venerdì S. Ansano	VETRO
2	Sabato S. Bibiana	
3	Domenica I d'Avvento	
4	Lunedì S. Barbara	UMIDO
5	Martedì S. Giulio Martire	SECCO ☾
6	Mercoledì S. Nicola Vescovo	PLASTICA
7	Giovedì S. Ambragio Vescovo	UMIDO
8	Venerdì Immacolata Concezione	RACCOLTA CARTA POSTICIPATA A SABATO 9 DICEMBRE
9	Sabato S. Siro	CARTA
10	Domenica II d'Avvento	
11	Lunedì S. Damaso Papa	UMIDO
12	Martedì S. Giovanna Francesca	SECCO
13	Mercoledì S. Lucia	●
14	Giovedì S. Giovanni della Croce	UMIDO
15	Venerdì S. Valeriano	VETRO
16	Sabato S. Albina	

**SAPEVI
CHE...**

Nel 1200 l'industria cartaria si diffonde in tutto il mondo mediorientale ed in Italia nascono le cartiere di Amalfi e Fabriano. Francia, l'Inghilterra e poi l'Olanda furono nei secoli i paesi che più degli altri diedero il loro contributo alle tecniche di produzione e di sbiancamento della carta.

Fonte: COMIECO

**PRODOTTI DI
STAGIONE**

FRUTTA
mandarini, arance,
limoni, mele, pere,
pompelmi



17**Domenica**

III d'Avvento

18**Lunedì**

S. Graziano Vescovo

VERDE**UMIDO****19****Martedì**

S. Fausta, S. Dario

SECCO**20****Mercoledì**

S. Liberato Martire

PLASTICA**21****Giovedì**

S. Pietro Canisio

UMIDO**22****Venerdì**

S. Francesca Cabrini

CARTA**23****Sabato**

S. Vittoria

UMIDO**24****Domenica**

IV d'Avvento

25**Lunedì**

Natale

**RACCOLTA UMIDO ANTICIPATA
A SABATO 23 DICEMBRE****26****Martedì**

Santo Stefano

**RACCOLTA SECCO POSTICIPATA
A MERCOLEDÌ 27 DICEMBRE****27****Mercoledì**

S. Giovanni Evangelista

SECCO**28****Giovedì**

SS. Innocenti Martiri

UMIDO**29****Venerdì**

S. Tommaso Becket

VETRO**30****Sabato**

S. Eugenio Vescovo

UMIDO**31****Domenica**

S. Silvestro

VERDURA

barbabietola rossa,
broccoli, cicoria, carote,
cavolini di bruxelles,
cavolfiori, carciofi,
sedano, sedano, rapa,
ravanelli, fagioli, funghi,
radicchio, finocchio

**NUMERI UTILI**

SEGNALAZIONI E PRENOTAZIONI
RIFIUTI SU CHIAMATA
800.428.722



RIFIUTI SPECIALI
0429 612711



WHATSAPP
348 6705764

Orari C.A.R.D. Ecocentro

Este | Via degli Artigiani 16

**Invernale (da Ottobre ad Aprile)****Mercoledì** 09:30 – 12:00 e 14:30 – 17:30**Venerdì** 09:30 – 12:00**Sabato** 09:30 – 12:00 e 14:30 – 17:30**Estivo (da Maggio a Settembre)****Mercoledì** 09:00 – 12:00 e 14:30 – 19:00**Venerdì** 09:00 – 12:00**Sabato** 09:00 – 12:00 e 14:30 – 19:00

Per approfondimenti consulta le prime pagine del
calendario, troverai tante informazioni utili sulla raccolta.



GENNAIO 2024

SPORTELLO UTENTI

Via Sabina, 1 - Este (PD)
sportello@sesaeste.it - info@sesaeste.it
www.sesaeste.it @sesaeste



1

Lunedì

S.S. Maria madre di Dio

RACCOLTA **UMIDO** ANTICIPATA
A SABATO 30 DICEMBRE

2

Martedì

S. Basilio Vescovo

SECCO

3

Mercoledì

S. Genoveffa

PLASTICA

4

Giovedì

S. Ermete

UMIDO



5

Venerdì

S. Amelia

CARTA

6

Sabato

Epifania del Signore

7

Domenica

S. Luciano

8

Lunedì

S. Severino, S. Massimo

VERDE

UMIDO

9

Martedì

S. Giuliano martire

SECCO

10

Mercoledì

S. Aldo Eremita

11

Giovedì

S. Iginò Papa

UMIDO



12

Venerdì

S. Modesto

VETRO

13

Sabato

S. Ilario

14

Domenica

S. Felice

15

Lunedì

S. Mauro

UMIDO

16

Martedì

S. Marcello Papa

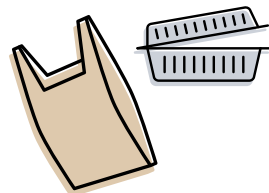
SECCO

**SAPEVI
CHE...**

Dal riciclo degli
imballaggi in plastica si
possono ottenere:

- tanti giochi per i bambini;
- diversi tipi di tessuti;
- oggetti utili per la casa.

Fonte: COREPLA



**PRODOTTI DI
STAGIONE**

FRUTTA

arance bionde,
clementine, limoni,
cedri, mandarini,
pompelmi, mele, pere



17**Mercoledì**

Sant'Antonio Abate

PLASTICA**18****Giovedì**

S. Liberata, S. Prisca

UMIDO**19****Venerdì**

S. Mario Martire

CARTA**20****Sabato**

S. Sebastiano

21**Domenica**

S. Agnese

22**Lunedì**

S. Vincenzo

VERDE**UMIDO****23****Martedì**

S. Emerenziana

SECCO**24****Mercoledì**

S. Francesco di Sales

25**Giovedì**

Conversione di S. Paolo

UMIDO**26****Venerdì**

S. Tito, S. Timoteo

VETRO**27****Sabato**

S. Angela Merici

28**Domenica**

S. Tommaso d' Aquino

29**Lunedì**

S. Costanzo

UMIDO**30****Martedì**

S. Martina

SECCO**31****Mercoledì**

S. Giovanni Bosco

PLASTICA**VERDURA**

varietà di cavolo, bietole, broccoli, carciofi, carote, cipolle, finocchi, lattuga, patate, porri, radicchio, rosso, rape, sedano, spinaci

**NUMERI UTILI**

SEGNALAZIONI E PRENOTAZIONI
RIFIUTI SU CHIAMATA
800.428.722



RIFIUTI SPECIALI
0429 612711



WHATSAPP
348 6705764

Orari C.A.R.D. Ecocentro

Este | Via degli Artigiani 16

**Invernale (da Ottobre ad Aprile)****Mercoledì** 09:30 – 12:00 e 14:30 – 17:30**Venerdì** 09:30 – 12:00**Sabato** 09:30 – 12:00 e 14:30 – 17:30**Estivo (da Maggio a Settembre)****Mercoledì** 09:00 – 12:00 e 14:30 – 19:00**Venerdì** 09:00 – 12:00**Sabato** 09:00 – 12:00 e 14:30 – 19:00

Per approfondimenti consulta le prime pagine del calendario, troverai tante informazioni utili sulla raccolta.



Differenziario



Se nel tuo comune NON è presente l'Ecocentro, chiama il N. Verde 800.428.722 per ricevere le indicazioni sul corretto smaltimento del tuo materiale.

<p>A</p> <p>Abbigliamento -in buono stato INDUMENTI USATI -in cattivo stato SECCO</p> <p>Accendini SECCO</p> <p>Accumulatori al piombo (batterie) ECOCENTRO</p> <p>Acquario ECOCENTRO</p> <p>Adesivi SECCO</p> <p>Alimenti avariati senza imballo UMIDO</p> <p>Alluminio (vaschette, ecc.) PLASTICA LATTINE</p> <p>Amianto/eternit N° VERDE – 800.969.852</p> <p>Antenne/parabole televisione ECOCENTRO / N° VERDE</p> <p>Appendiabiti in metallo o legno ECOCENTRO / N° VERDE</p> <p>Appendiabiti in plastica anche con gancio in metallo PLASTICA LATTINE</p> <p>Articoli edilizia in piccole quantità (piastrelle, sanitari, ecc.) massimo 10 secchi per volta N° VERDE</p> <p>Aspirapolvere ECOCENTRO / N° VERDE</p> <p>Asse da stiro ECOCENTRO / N° VERDE</p> <p>Assorbenti igienici - se compostabili UMIDO - se non compostabili SECCO</p> <p>Auricolari ECOCENTRO</p> <p>Avanzi di cibo UMIDO</p>	<p>Batterie stilo PILE / ECOCENTRO Bende, garze SECCO</p> <p>Beni durevoli elettrodomestici RENDERE AL RIVENDITORE ECOCENTRO / N° VERDE</p> <p>Bicchieri di plastica monouso PLASTICA LATTINE</p> <p>Bicchieri di vetro SECCO</p> <p>Bicchierini caffè -in plastica PLASTICA LATTINE -in carta CARTA</p> <p>Biciclette ECOCENTRO / N° VERDE</p> <p>Biglietti "gratta e vinci" CARTA</p> <p>Blister medicinali vuoti PLASTICA LATTINE</p> <p>Bombole del gas RENDERE AL RIVENDITORE</p> <p>Bombolette spray "T" e/o "F" ECOCENTRO – VED. PAG. 7</p> <p>Borsa ghiaccio SECCO</p> <p>Borse di pelle, tela o cuoio -in buono stato INDUMENTI USATI -in cattivo stato SECCO</p> <p>Bottiglie di vetro di acqua, vino, bibite, olio, succhi, ecc. VETRO</p> <p>Bottiglie in plastica di acqua, bibite, olio, succhi, ecc. PLASTICA LATTINE</p> <p>Bottoni SECCO</p> <p>Bulloni, chiodi ECOCENTRO</p> <p>Buste di carta solo se pulite CARTA</p> <p>Buste imbottite (esterno carta interno pluriball) SECCO</p> <p>Buste in plastica PLASTICA E LATTINE</p>	<p>Calze in nylon SECCO</p> <p>Calzini -in buono stato INDUMENTI USATI -in cattivo stato SECCO</p> <p>Camicie -in buono stato INDUMENTI USATI -in cattivo stato SECCO</p> <p>Canaline elettriche SECCO</p> <p>Candele di cera SECCO</p> <p>Canne per irrigazione da giardino ECOCENTRO</p> <p>Capelli, peli UMIDO</p> <p>Cappelli -in buono stato INDUMENTI USATI -in cattivo stato SECCO</p> <p>Capsule caffè in plastica o alluminio prive di residui PLASTICA LATTINE</p> <p>Capsule caffè in plastica o alluminio con residui SECCO</p> <p>Carta accoppiata con plastica (politenata) a prevalenza di carta CARTA</p> <p>Carta accoppiata con plastica (politenata) a prevalenza di plastica SECCO</p> <p>Carta assorbente cucina sporca di alimenti UMIDO</p> <p>Carta carbone SECCO</p> <p>Carta chimica - scontrini SECCO</p> <p>Carta da forno SECCO</p> <p>Carta da fotocopie CARTA</p> <p>Carta da lettere, buste CARTA</p> <p>Carta da parati SECCO</p> <p>Carta di quaderno CARTA</p> <p>Carta fotografica SECCO</p> <p>Carta patinata – da riviste CARTA</p> <p>Carta stagnola pulita PLASTICA LATTINE Carta vetrata SECCO</p>	<p>Cartongesso N° VERDE – 800.969.852</p> <p>Cartoni pizza puliti CARTA Cartoni pizza sporchi di residui alimentari (solo le parti sporche) UMIDO</p> <p>Cartucce per stampanti o toner in piccole quantità (1/2 pezzi) ECOCENTRO</p> <p>Cassette audio e video SECCO</p> <p>Cassette di plastica per prodotti ortofrutticoli PLASTICA LATTINE</p> <p>Cavi, fili elettrici ECOCENTRO / SECCO</p> <p>Cd compact disc SECCO</p> <p>Cellophane per alimenti e non PLASTICA LATTINE</p> <p>Cellulari con o senza batterie ECOCENTRO</p> <p>Genere di legno, di pellet e carbonella tutte spente UMIDO</p> <p>Cerchioni di ruote auto, moto e biciclette senza pneumatici (massimo 4 pezzi) ECOCENTRO</p> <p>Chiavi di serrature o accensione auto ECOCENTRO</p> <p>Chiavette usb RENDERE AL RIVENDITORE / ECOCENTRO</p> <p>Cialde bevande certificate biodegradabili e compostabili UMIDO</p> <p>Cinture INDUMENTI USATI</p> <p>Ciotola in plastica SECCO</p> <p>Ciotola in terracotta ECOCENTRO - SECCO</p> <p>Cocci di ceramica -piccole quantità SECCO -grandi quantità ECOCENTRO / N. VERDE</p> <p>Colori pennarelli SECCO</p> <p>Comodini/mobili (massimo 1 metro cubo in pezzi) ECOCENTRO</p> <p>Compressori (solo elettrici) ECOCENTRO</p> <p>Computer ECOCENTRO</p> <p>Conchiglie di cozze, vongole UMIDO</p> <p>Condizionatori ECOCENTRO / N° VERDE</p>	<p>Confezioni rigide da imballaggio in plastica per alimenti e per dolci, vassoi PLASTICA LATTINE</p> <p>Congelatori (non industriali) RENDERE AL RIVENDITORE / ECOCENTRO</p> <p>Contentori (imballaggi) di alimenti per animali in metallo o in plastica, vuoti PLASTICA LATTINE</p> <p>Contentori da imballaggio in plastica PLASTICA LATTINE</p> <p>Contentori (imballaggi) in metallo, esclusi quelli recanti etichette con simboli di pericolosità, nocività PLASTICA LATTINE</p> <p>Contentori (imballaggi) in vetro VETRO</p> <p>Contentori tetrapak (latte, succhi, vino, panna) CARTA</p> <p>Coperchi dei vasetti in metallo PLASTICA LATTINE</p> <p>Coperchi dei vasetti in plastica PLASTICA LATTINE</p> <p>Coperte -in buono stato INDUMENTI USATI -in cattivo stato SECCO</p> <p>Copertoni di biciclette N° VERDE</p> <p>Copertoni per auto senza cerchio max 4 pezzi N° VERDE</p> <p>Corde SECCO</p> <p>Cosmetici SECCO</p> <p>Cotton fioc se certificato biodegradabile compostabile UMIDO</p> <p>Cotton fioc SECCO</p> <p>Cuscini SECCO</p> <p>Custodie per cellulari, cd, musicassette, videocassette, occhiali SECCO</p>
<p>B</p> <p>Barattoli con residui di colle, vernici, solventi, colori, sostanze pericolose o etichettati con simboli di pericolosità, nocività T/F / ECOCENTRO / N.VERDE</p> <p>Barattoli vuoti (imballaggi) in latta, per alimenti PLASTICA LATTINE</p> <p>Barattoli vuoti e coperchi (imballaggi), in plastica senza simboli di pericolosità PLASTICA LATTINE</p> <p>Bastoncino gelato in legno UMIDO</p> <p>Batterie d'auto ECOCENTRO</p>	<p>C</p> <p>Caffè busta PLASTICA LATTINE</p> <p>Caffè fondi UMIDO</p> <p>Calcinacci in piccole quantità (massimo 10 secchi per volta, a perdere) N° VERDE</p> <p>Calzature usate -in buono stato INDUMENTI USATI -in cattivo stato SECCO</p>	<p>D</p> <p>Damigiane in vetro con capienza fino a 5 litri VETRO</p> <p>Damigiane in vetro con capienza maggiore di 5 litri ECOCENTRO / N° VERDE</p>		

Dentifricio tubetto svuotato in metallo o in plastica PLASTICA	esclusi quelli recanti etichette con simboli di pericolosità, nocività VETRO	Gruccie appendiabiti in plastica PLASTICA LATTINE	PLASTICA LATTINE	SECCO
Deodoranti/Bombole spray esaurite (con simboli di pericolosità, nocività) ECOCENTRO / VED. PAG. 7	Floppy disk SECCO	Guaine catramate, bituminose N° VERDE – 800.969.852	Lavabo ECOCENTRO	Mutande -in buono stato INDUMENTI USATI -in cattivo stato SECCO
Detersivi (imballaggi) flaconi vuoti PLASTICA LATTINE	Foglie in grandi quantità VERDE / ECOCENTRO	Guanti da cucina SECCO	Lavastoviglie RENDERE AL RIVENDITORE ECOCENTRO / N° VERDE	N
Dischi vinile SECCO	Foglie in piccola quantità UMIDO	Guanti di pelle o lana in buono stato > INDUMENTI USATI in cattivo stato > SECCO	Lavatrici RENDERE AL RIVENDITORE ECOCENTRO / N° VERDE	Nastro adesivo SECCO
Divani ECOCENTRO / N° VERDE	Fondi di caffè UMIDO	Guarnizioni di gomma SECCO	Legno ECOCENTRO / N° VERDE	Navigatore satellitare GPS ECOCENTRO
E	Forchette, cucchiari e coltelli in metallo ECOCENTRO	Gusci, chips da imballaggio in polistirolo espanso pulito PLASTICA LATTINE	Lenzuola -in buono stato INDUMENTI USATI -in cattivo stato SECCO	Negativi fotografici, rullini SECCO
Ecografie SECCO	Forchette, cucchiari e coltelli in plastica SECCO	Gusci di uova, di frutta secca, di molluschi (cozze, vongole, conchiglie) UMIDO	Lettiere animali domestici -non sintetiche, compostabili UMIDO -sintetiche SECCO	Neon ECOCENTRO Noce di cocco, noccioli UMIDO
Elastici SECCO	Forchette, cucchiari e coltelli certificati biodegradabili e compostabili UMIDO	H	Lattine di alluminio e/o banda stagnata Senza simboli di pericolosità PLASTICA LATTINE	Nylon per imballaggi pulito PLASTICA LATTINE
Elettrodomestici ECOCENTRO / N° VERDE	Forni elettrici RENDERE AL RIVENDITORE ECOCENTRO / N° VERDE	Hard-disk ECOCENTRO	Libri CARTA	O
Erba VERDE / ECOCENTRO	Fotografie SECCO	Hi-fi RENDERE AL RIVENDITORE / ECOCENTRO	Lische di pesce UMIDO	Occhiali SECCO
Escrementi di animali domestici in piccole quantità UMIDO	Friggitrice RENDERE AL RIVENDITORE ECOCENTRO / N° VERDE	I	Lumini SECCO	Oggetti in gomma SECCO
Estintori RENDERE AL RIVENDITORE	Frigoriferi RENDERE AL RIVENDITORE ECOCENTRO / N° VERDE	Imballaggio uovo di Pasqua (foglio argentato) PLASTICA LATTINE	Macchina fotografica digitale o reflex RENDERE AL RIVENDITORE / ECOCENTRO	Oggetti di legno verniciato di piccole dimensioni SECCO
Eternit N° VERDE 800.969.852	Frullatore RENDERE AL RIVENDITORE ECOCENTRO	Infissi in piccole quantità ECOCENTRO	Macchina fotografica usa e getta SECCO	Olio di frittura, olio alimentare ECOCENTRO / N° VERDE
Evidenziatori, pennarelli SECCO	Frutta UMIDO	Infusi e tisane (il contenuto delle cialde, filtri o capsule) UMIDO	Macchine per cucire RENDERE AL RIVENDITORE ECOCENTRO / N° VERDE	Olio minerale per motori esausto N° VERDE
F	Fustini detersivo (imballaggi) in cartone se vuoti CARTA	Ingombranti (massimo 1 metro cubo per volta) ECOCENTRO	Maglieria -in buono stato INDUMENTI USATI -in cattivo stato SECCO	Ombrelli SECCO
Farine o farinacei UMIDO	G	Insetti UMIDO	Mascherine chirurgiche e non SECCO	Ombrelloni ECOCENTRO
Farmaci senza imballaggi MEDICINALI / VED. PAG. 7	Gabbie per animali ECOCENTRO	Intonaci in piccole quantità (massimo 10 secchi per volta) N° VERDE	Materassi ECOCENTRO	Orologi senza pile ECOCENTRO
Fazzoletti di carta usati UMIDO	Gessetti SECCO	Involucro in plastica damigiana SECCO	Matite SECCO	Ossi (avanzi di cibo) UMIDO
Ferro e metalli in piccole quantità ECOCENTRO	Gesso -in piccole quantità SECCO -in grandi quantità ECOCENTRO / N. VERDE	Jeans -in buono stato INDUMENTI USATI -in cattivo stato SECCO	Mattoni, piastrelle, inerti (massimo 10 secchi per volta, a perdere) N° VERDE	P
Figurine SECCO	Giacche, giacconi in buono stato > INDUMENTI USATI in cattivo stato > SECCO	Joystick ECOCENTRO	Medicazioni SECCO	Pacchetto sigaretta senza involucro di plastica CARTA
Figurine buste se in carta CARTA	Giocattoli di grandi dimensioni ECOCENTRO / N° VERDE	K	Medicinali blister vuoti PLASTICA LATTINE	Paletta acciappamosche SECCO
Figurine buste se in plastica PLASTICA LATTINE	Giocattoli di piccole dimensioni SECCO	K-way -in buono stato INDUMENTI USATI -in cattivo stato SECCO	Medicinali inutilizzabili o scaduti con o senza imballaggi MEDICINALI	Palle, palloni, palline da tennis SECCO
Film e pellicole da imballaggio per alimenti PLASTICA LATTINE	Giornali, riviste CARTA	L	Mensole/scaffali smontati ECOCENTRO / N° VERDE	Pallets, bancali o parti (massimo 10 pezzi) ECOCENTRO
Filo interdentale SECCO	Gomma SECCO	Lamiere ECOCENTRO	Mobili ECOCENTRO / N° VERDE	Pane vecchio UMIDO
Filtri da the, camomilla, tisane solo se di carta UMIDO	Gomme auto pneumatici (solo utenze domestiche - max 4 pezzi) N° VERDE	Lampadari ECOCENTRO	Moka per caffè ECOCENTRO	Panni elettrostatici per la polvere SECCO
Filtri da the, camomilla, tisane in plastica SECCO	Graffette SECCO	Lampade fluorescenti compatte, a risparmio energetico, Led, al neon ECOCENTRO	Monitor per computer RENDERE AL RIVENDITORE ECOCENTRO / N° VERDE	Pannelli fotovoltaici o solari ECOCENTRO / N° VERDE
Finestre ECOCENTRO / N° VERDE	Grattugie (in ferro) ECOCENTRO	Lampadine ad incandescenza SECCO	Mouse RENDERE AL RIVENDITORE / ECOCENTRO	Pannolini, pannoloni SECCO -solo se compostabili UMIDO
Fiocchi e nastri regalo SECCO	Grembiule in buono stato > INDUMENTI USATI in cattivo stato > SECCO	Lastre mediche, radiografie SECCO	Mozziconi di sigarette spente SECCO	Pasta alimentare UMIDO
Fiori recisi e piante domestiche piccole senza parti di plastica UMIDO	Lattine di alluminio	Lattine di alluminio	Musica cassette	Pelapatate SECCO
Fiori finti SECCO				Peli umani e di animali, piume UMIDO
Flaconi in plastica (imballaggi) esclusi quelli recanti etichette con simboli di pericolosità, nocività PLASTICA LATTINE				Peluche SECCO
Flaconi in vetro (imballaggi)				Pellicola di alluminio PLASTICA LATTINE
				Penne, pennarelli SECCO

Pentole ECOCENTRO / N° VERDE	Pyrex (vetro alte temperature) SECCO	Schermo lcd - led - plasma - o led ECOCENTRO / N° VERDE	PLASTICA LATTINE	SECCO
Pesce, lische di pesce UMIDO	Q	Sci ECOCENTRO	Tappi in metallo PLASTICA LATTINE	Tovaglioli tessuto non tessuto SECCO
Pettini SECCO	Quaderni CARTA	Scontrini della spesa SECCO	Tappi in plastica PLASTICA LATTINE	Tubi di plastica, guaine SECCO
Piante ornamentali (senza vaso e terra) VERDE	Quadri ECOCENTRO	Sdraio ECOCENTRO	Tappi silicone SECCO	Tubi di metallo e/o alluminio ECOCENTRO
Piastrelle in modeste quantità N° VERDE	R	Secchi di plastica SECCO	Tappi sughero ECOCENTRO / N. VERDE	U
Piatti di ceramica, pirex, porcellana -grandi quantità ECOCENTRO -piccole quantità SECCO	Radiografie, lastre mediche SECCO	Sedie ECOCENTRO / N° VERDE	Tastiere COMPUTER RENDERE AL RIVENDITORE / ECOCENTRO	Uova UMIDO Utensili C.A.R.D. ECOCENTRO
Piatti in bioplastica certificata biodegradabile e compostabile UMIDO	Radio - stereo ECOCENTRO	Segatura di legno non trattata con vernici o sostanze chimiche UMIDO	Tavoli (massimo 4 pezzi smontati) ECOCENTRO / N° VERDE	V
Piatti in plastica monouso PLASTICA LATTINE	Ramaglie, patate VERDE	Segatura imbevuta di vernici e/o sostanze chimiche o detergenti SECCO	Tazze e tazzine di ceramica SECCO	Valigie ECOCENTRO / N° VERDE
Pile esaurite PILE / ECOCENTRO	Resti alimentari UMIDO	Sfalci d'erba VERDE	Telecomandi senza pile RENDERE AL RIVENDITORE ECOCENTRO	Vasca da bagno ECOCENTRO / N° VERDE
Pile per telefoni cellulari PILE / ECOCENTRO	Reti per letti ECOCENTRO / N° VERDE	Sigarette spente / mozziconi spenti SECCO	Televisioni RENDERE AL RIVENDITORE ECOCENTRO	Vaschette in plastica per alimenti PLASTICA LATTINE
Piumini -in buono stato INDUMENTI USATI -in cattivo stato SECCO	Reti per recinzione (massimo 1 metro cubo e a pezzi) ECOCENTRO	Siringhe e aghi con ago protetto da cappuccio SECCO	Telo copritutto da pittura SECCO	Vasetti in vetro VETRO
Piumoni -in buono stato INDUMENTI USATI -in cattivo stato SECCO	Reti da pesca ECOCENTRO	Smalti per unghie SECCO	Tende SECCO	Vasetti in plastica, tipo yogurt VETRO
Polistirolo per imballaggio di piccole dimensioni PLASTICA LATTINE	Rifiuti sanitari (siringhe, garze, guanti, cannule, drenaggi, cateteri, fiebrocisi, mascherine) solo uso domestico SECCO	Sottovasi in plastica SECCO	Termometri digitali ECOCENTRO	Vasi in ceramica o in porcellana SECCO
Polistirolo per imballaggio di grandi dimensioni N.VERDE	Riviste e giornali CARTA	Spazzola per capelli SECCO	Termometri al mercurio N.VERDE 800.969.852	Vasi da vivaio in plastica vuoti e puliti PLASTICA LATTINE
Polistirolo vaschette pulite PLASTICA LATTINE	Rubinetti ECOCENTRO	Spazzolino da denti SECCO	Termosifoni ECOCENTRO / N° VERDE	Verdura UMIDO
Poltrone ECOCENTRO / N° VERDE	S	Specchi/Specchiere ECOCENTRO	Terra, terriccio in piccole quantità VERDE	Vestiti INDUMENTI USATI
Polveri dell'aspirapolvere SECCO	Sacchetti di carta CARTA	Spille SECCO	Terracotta -grandi quantità ECOCENTRO / N. VERDE -piccole quantità SECCO	Videocassette SECCO
Porcellana SECCO Porta matite SECCO	Sacchetti di plastica per alimenti PLASTICA LATTINE	Spugna per fiori SECCO	Tessere magnetiche SECCO	Videoregistratori RENDERE AL RIVENDITORE ECOCENTRO
Portachiavi SECCO	Sacchetti frigo/freezer N. VERDE 800.969.852 Sacchetto ghiaccio istantaneo SECCO	Spugne SECCO	Tessuti, pezzi di stoffa, stracci SECCO	Volantini pubblicitari CARTA
Posate in metallo ECOCENTRO	Sacchi in tessuto per alimenti SECCO	Stampante RENDERE AL RIVENDITORE ECOCENTRO / N° VERDE	Tetrapak (poliacoppiati, termoaccoppiati) CARTA	W
Posate in bioplastica certificata biodegradabile e compostabile UMIDO	Sanitari di ceramica (lavandino, bidet, wc, piatto doccia) C.A.R.D. ECOCENTRO	Stoffa, ritagli di tessuto, stracci SECCO	Toner per fotocopiatrici e stampanti in piccole quantità (1/2 pezzi) ECOCENTRO/ N° VERDE	WC / water ECOCENTRO / N° VERDE
Posate in plastica SECCO	Scarpe in buono stato e complete > IND. USATI in cattivo stato e spaiate > SECCO	Stuzzicadenti UMIDO	Torze senza pile ECOCENTRO	Webcam ECOCENTRO
Pneumatici (massimo 4 pezzi) N° VERDE - RITIRO INGOMBRANTI	Scarti alimentari UMIDO	Sughero ECOCENTRO	Tortiera in ferro ECOCENTRO	Z
Prese/prolunghe/adattatori/ ciabatte elettriche ECOCENTRO / N. VERDE	Scatole e piccoli pezzi di cartone CARTA	T	Tovaglie di carta -se pulita CARTA -solo parti sporche di cibo UMIDO	Zaini, zainetti -in buono stato INDUMENTI USATI -in cattivo stato SECCO
Prodotti chimici domestici ECOCENTRO	Scatole in plastica e buste in plastica per abbigliamento PLASTICA LATTINE	Tagliere di legno ECOCENTRO / N° VERDE	Tovaglie tessuto non tessuto SECCO	Zanzariere SECCO
	Schede magnetiche e telefoniche SECCO	Tagliere di plastica SECCO	Tovaglie di carta sporchi o unti di alimenti UMIDO	Zerbini SECCO
		Tamponi per timbri da ufficio SECCO	Tovaglie di carta sporchi di detergenti	Zoccoli SECCO
		Tappezzeria ECOCENTRO		
		Tappi a corona in metallo		

Per informazioni, segnalazioni o problemi puoi:



rivolgerti a qualsiasi EcoSportello



contattare (dal lunedì al venerdì dalle 9:00 alle 12:30 e dalle 15:00 alle 18:00)
il numero verde 800.428.722 (per segnalazioni o prenotazioni)
il numero 0429 612711 (per i rifiuti speciali)



consultare il sito
www.sesaeste.it



inviare una mail a
sportello@sesaeste.it
info@sesaeste.it



scrivere sms/whatsapp (dal lunedì al venerdì dalle 9:00 alle 18:00)
348 6705764



RACCONTA LA RACCOLTA DISEGNA LA COPERTINA DEL CALENDARIO RACCOLTA 2024!

Racconta la Raccolta è aperto a **tutti i bambini/e e ragazzi/e delle scuole elementari e medie residenti nel comune.**

COME PARTECIPARE

- 1** Prepara un disegno a tema **ECOLOGIA, AMBIENTE E RACCOLTA DIFFERENZIATA** e corredalo di una breve descrizione e dei riferimenti della persona da contattare per eventuali comunicazioni;
- 2** Con la supervisione di un adulto **scarica dal sito www.sesaeste.it – sezione MODULISTICA - il documento "Racconta la Raccolta"** e fallo compilare ad un genitore **seguendo le istruzioni;**
- 3** **Invia il disegno e il modulo entro e non oltre il 30/07/2023 a:**
S.E.S.A SPA – Sportello Tari - Via Sabina 1 – 35042 Este (PD)

Tra tutti i disegni ricevuti verrà selezionato un (1) disegno vincitore che sarà utilizzato per la copertina del calendario 2024!

Buona fortuna!