



CITTÀ DI ESTE

PROVINCIA DI PADOVA

p.zza Maggiore, 6 – 35042 Este
www.comune.este.pd.it – PEC: este.pd@legalmailpa.it

Cod. Fisc. e Part. IVA: 00647320282
tel. 0429 617580



AREA IV- Pianificazione territoriale-attività economiche-edilizia privata - Servizio Patrimonio

OGGETTO: ALLEGATO B. PLANIMETRIE DEI LOCALI DA ASSEGNARE ALLE ASSOCIAZIONI SENZA FINI DI LUCRO OPERANTI SUL TERRITORIO COMUNALE

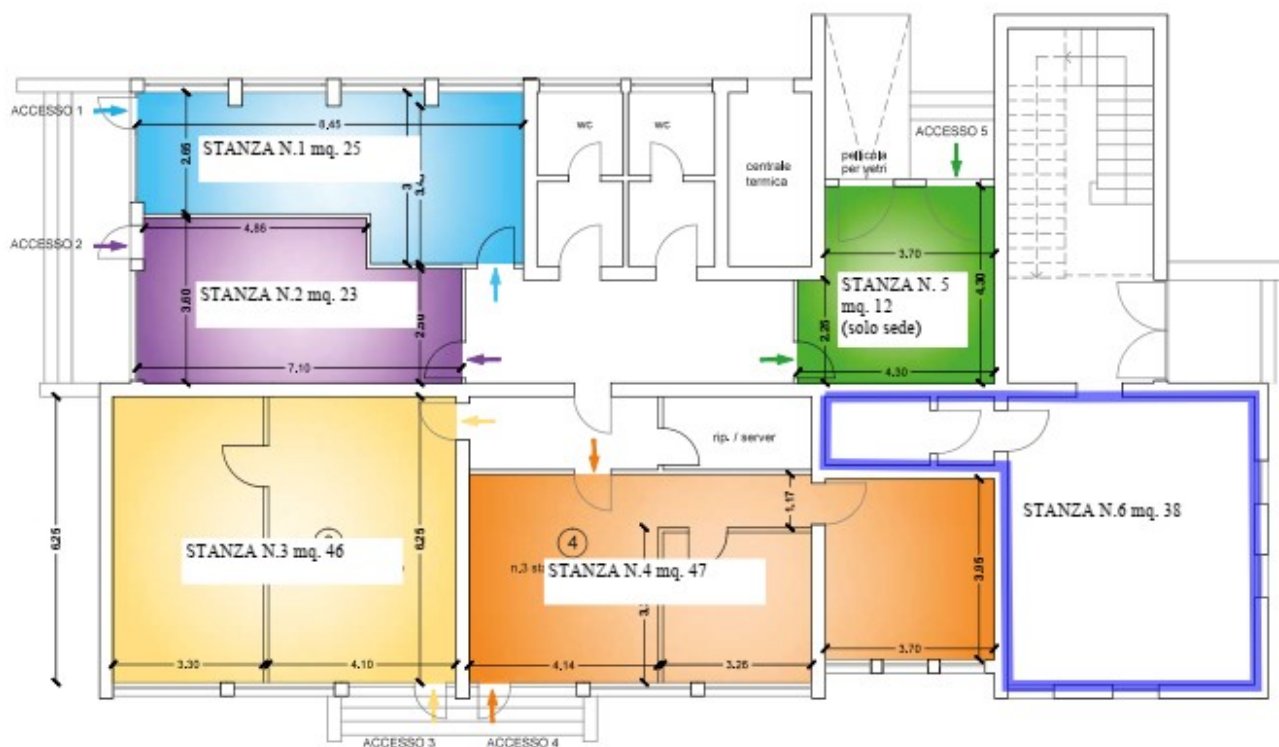
di seguito vengono riportate le planimetrie con una breve descrizione dei locali da assegnare

Cà Pesaro, anche denominato "Casa delle Associazioni", in Via Cà Pesaro

sono oggetto di assegnazione i locali indicati sulla planimetria e così descritti:

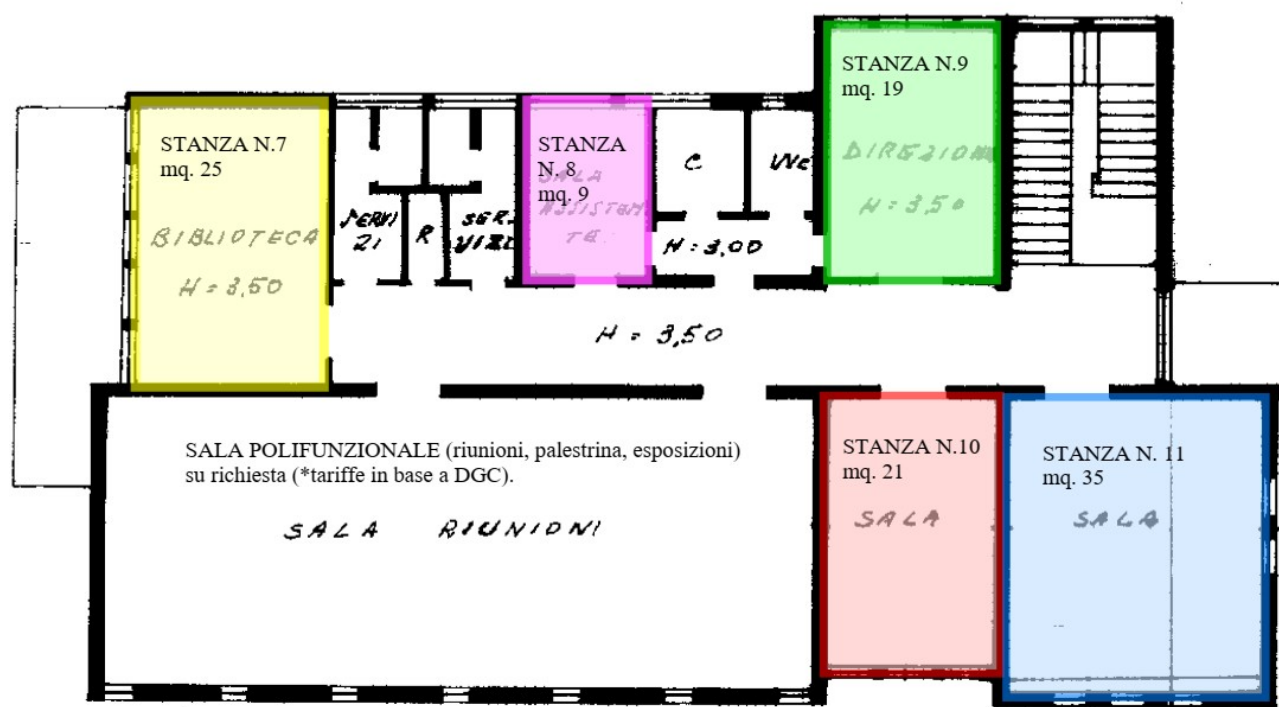
PIANO TERRA:

- Stanza 1 (accesso 1-azzurro) di mq. 25 (servizi igienici condivisi con altre stanze del Piano terra), ingresso autonomo dal giardino;
- Stanza 2 (accesso 2-viola) di mq. 23 (servizi igienici condivisi con altre stanze del Piano terra), ingresso autonomo dal giardino;
- Stanza 3 (accesso 3-giallo) di mq. 46 (servizi igienici condivisi con altre stanze del Piano terra, stanza suddivisa in due spazi), ingresso autonomo dal giardino;
- Stanza 4 (accesso 4-arancio) di mq. 47 (servizi igienici condivisi con altre stanze del Piano terra), ingresso autonomo dal giardino, stanza suddivisa in tre locali (A-B-C);
- Stanza 5 (accesso 5-verde) di mq. 12 (servizi igienici condivisi con altre stanze del Piano terra, stanza suddivisa in due spazi), ingresso autonomo da piazzale, stanza di ridotte dimensioni, utilizzabile solo come sede "formale", senza possibilità di riunioni o deposito materiali;
- Stanza 6 (accesso 6 -blu) di mq. 38 (servizio igienico autonomo), ingresso autonomo dal strada (ingresso per piano primo);



PIANO PRIMO:

- Stanza 7 (giallo) di mq. 25 (servizi igienici condivisi con altre stanze del Piano Primo), ingresso principale;
- Stanza 8 (rosa) di mq. 9 (servizi igienici condivisi con altre stanze del Piano Primo), stanza di ridotte dimensioni, utilizzabile come sede "formale", o per deposito materiali;
- Stanza 9 (verde) di mq. 19 (servizi igienici condivisi con altre stanze del Piano Primo), ingresso principale;
- Stanza 10 (rosso) di mq. 21 (servizi igienici condivisi con altre stanze del Piano Primo), ingresso principale;
- Stanza 11 (azzurro) di mq. 35 (servizi igienici condivisi con altre stanze del Piano Primo), ingresso principale;

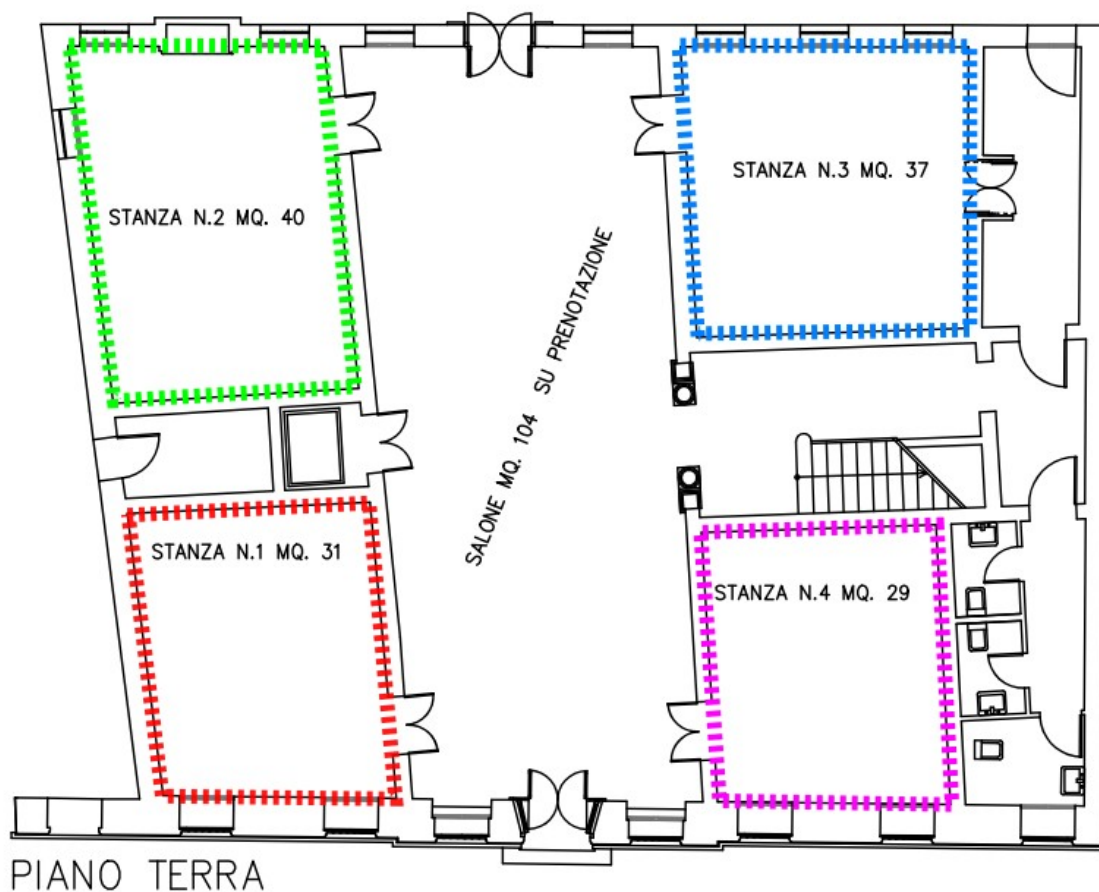


Palazzo Sartori Borotto, in Piazza Trento;

sono oggetto di assegnazione i locali indicati sulla planimetria e così descritti:

PIANO TERRA:

- Stanza 1 (rosso) di mq. 31 (servizi igienici condivisi con le altre stanze del Piano terra e piano primo), ingresso da Piazza Trento;
- Stanza 2 (verde) di mq. 40 (servizi igienici condivisi con le altre stanze del Piano terra e piano primo), ingresso da Piazza Trento;
- Stanza 3 (blu) di mq. 37 (servizi igienici condivisi con le altre stanze del Piano terra e piano primo), ingresso da Piazza Trento;
- Stanza 4 (violetto) di mq. 29 (servizi igienici condivisi con le altre stanze del Piano terra e piano primo), ingresso da Piazza Trento;



PIANO PRIMO:

- Stanza 5 (rosso) di mq. 31 (servizi igienici condivisi con le altre stanze del Piano terra e piano primo), ingresso da Piazza Trento;
- Stanza 6 (verde) di mq. 40 (servizi igienici condivisi con le altre stanze del Piano terra e piano primo), ingresso da Piazza Trento;
- Stanza 7 (blu) di mq. 52 (servizi igienici condivisi con le altre stanze del Piano terra e piano primo), ingresso da Piazza Trento;
- Stanza 8 (violetto) di mq. 49 (servizi igienici condivisi con le altre stanze del Piano terra e piano primo), ingresso da Piazza Trento;

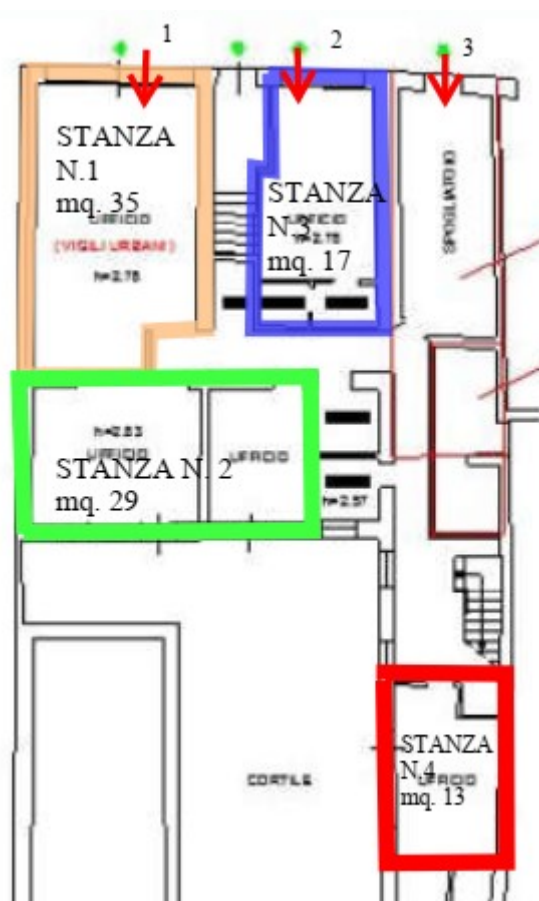


Ex sede Polizia Locale a San Rocco;

sono oggetto di assegnazione i locali indicati sulla planimetria e così descritti:

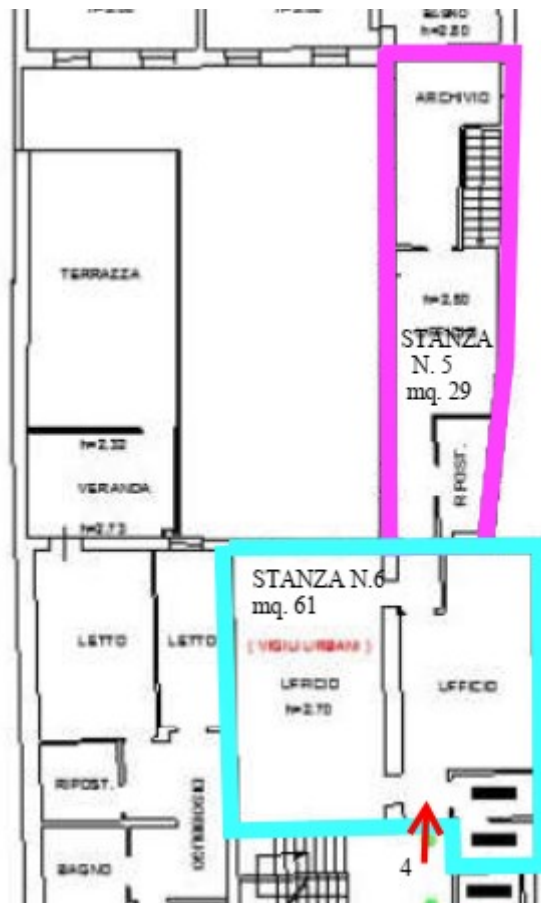
PIANO TERRA:

- Stanza 1 (rosa) di mq. 35 (servizi igienici condivisi con le altre stanze del Piano terra e piano primo), ingresso n. 1 autonomo da Via San Rocco;
- Stanza 2 (verde) di mq. 29 (servizi igienici condivisi con le altre stanze del Piano terra e piano primo), ingresso n. 3 da Via San Rocco;
- Stanza 3 (blu) di mq. 17 (servizi igienici autonomi), ingresso n. 2 autonomo da Via San Rocco;
- Stanza 4 (rosso) di mq. 13 (servizi igienici condivisi con le altre stanze del Piano terra e piano primo), ingresso n. 3 da Via San Rocco;



PIANO PRIMO:

- Stanza 5 (fucsia) di mq. 29 (servizi igienici condivisi con le altre stanze del Piano terra e piano primo), ingresso n. 3 da Via San Rocco;
- Stanza 6 (azzurro) di mq. 61 (servizi igienici autonomi), ingresso n. 4 autonomo da Via Matteotti;

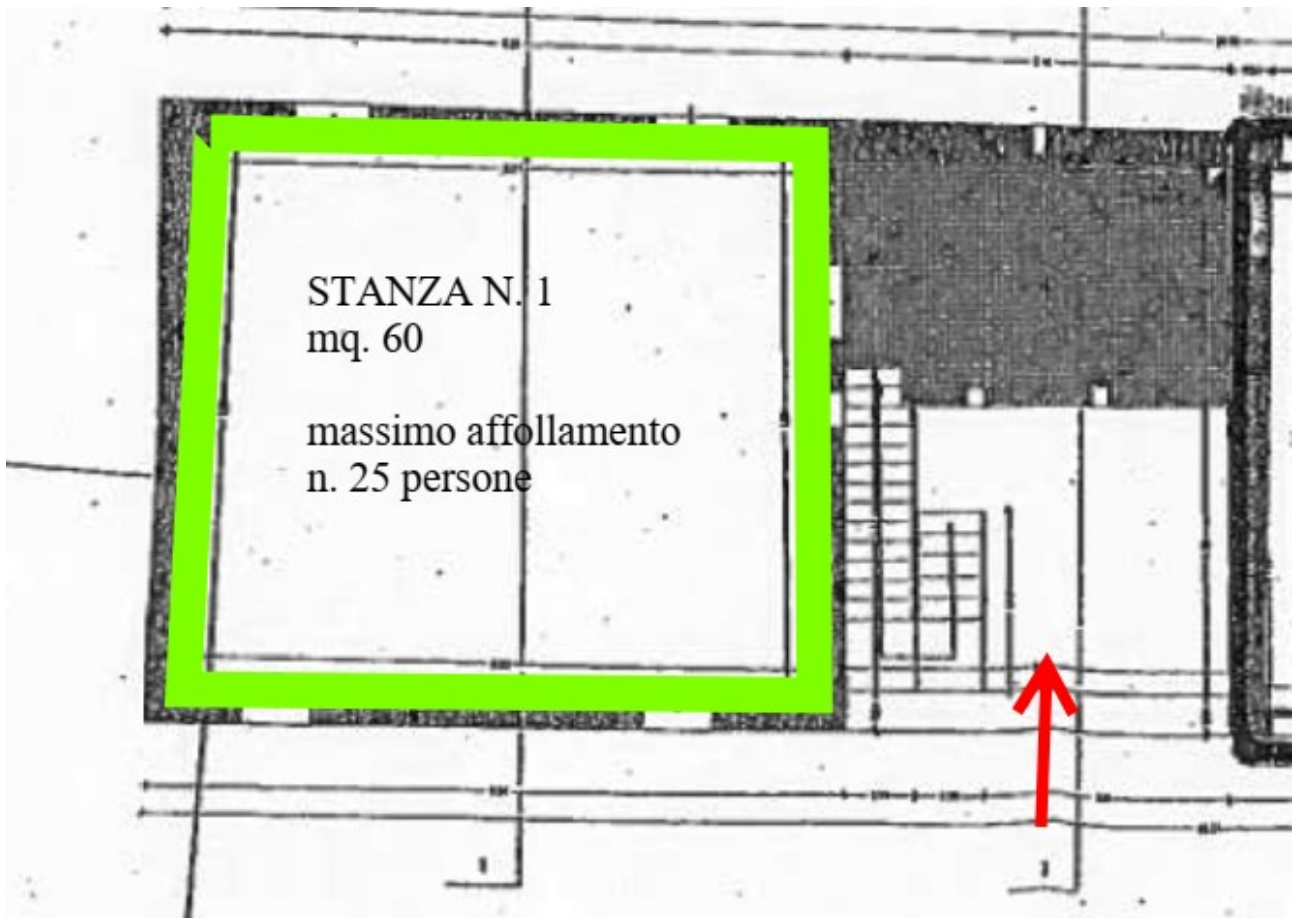


Sala sopra l'Ufficio IAT (sala Delmo Veronese);

sono oggetto di assegnazione i locali indicati sulla planimetria e così descritti:

PIANO PRIMO:

Stanza 1 (verde) di mq. 60 (servizi igienici non presenti), ingresso da Via G. Negri;

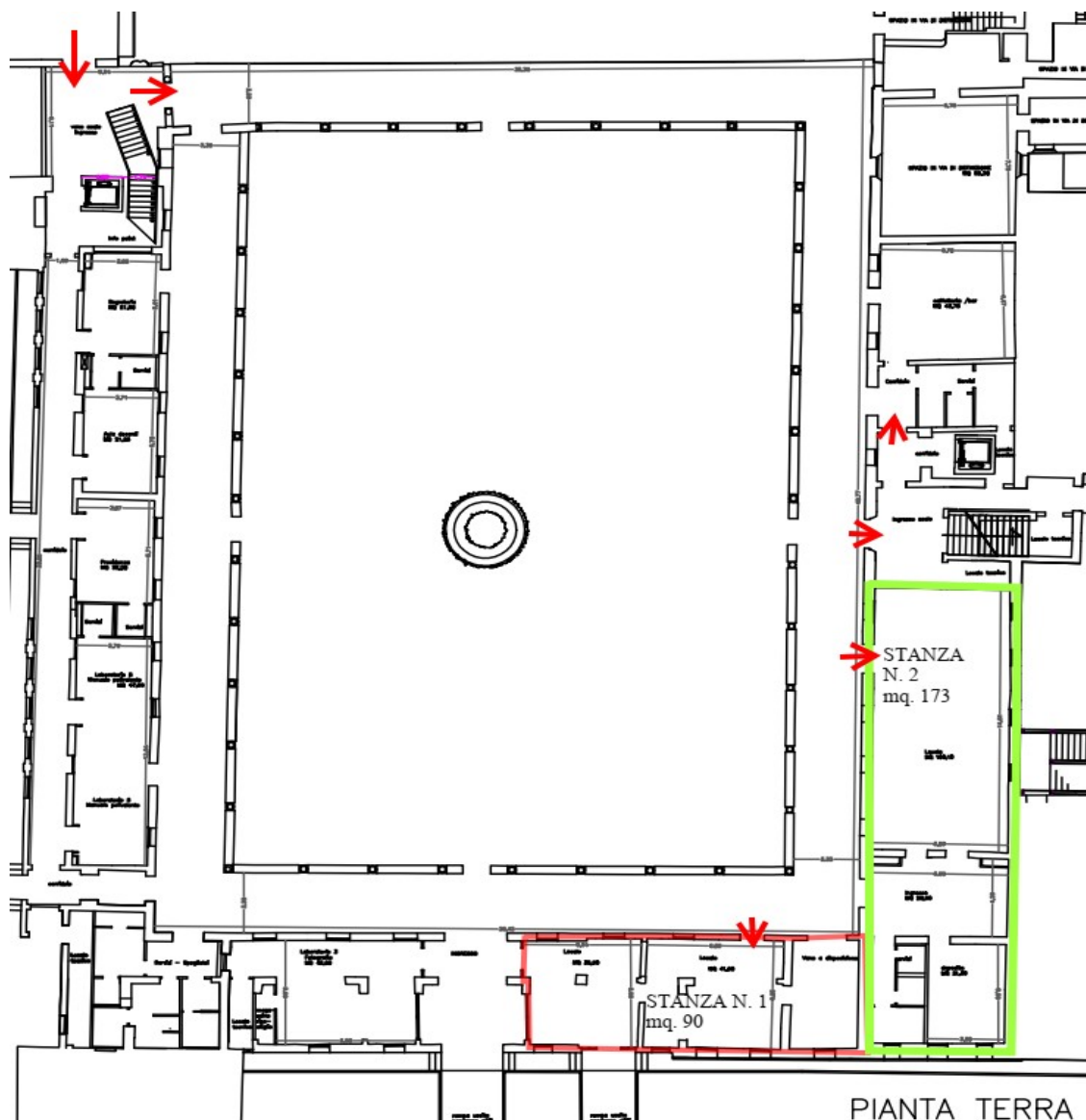


Spazi presso il Chiostro delle Consolazioni;

sono oggetto di assegnazione i locali indicati sulla planimetria e così descritti:

PIANO TERRA:

- Stanza 1 (rosso) di mq. 90 (servizi igienici al Piano terra a fianco allo scalone), ingresso da Via Consolazioni;
- Stanza 2 (verde) di mq. 173 (servizi igienici autonomi), ingresso da Via Consolazioni;



Spazi adiacenti sala Fumanelli;

sono oggetto di assegnazione i locali indicati sulla planimetria e così descritti:

PIANO PRIMO:

- Stanza 1 (nero) di mq. 250 (servizi igienici autonomi), ingresso da Via Brunelli (portico);

